



# Fiche valhub n°1

## Fiche emplacement braderie Avranches

Désignation approximative	adresse : 1 rue Valhubert	devant : Du pareil Au Même
	caractéristiques : lieu de passage, ensoleillé, 3,8m de profondeur, présence de poteaux, possibilité de	
	10m de long	stationner sur 5m entre porte d'entrée et vitrine ouverte de DPAM (bloqué de 9h à 19h30)
	prix : 30,00 €	Jour : samedi 30 juillet 2022 <span style="float: right;">option véhicule disponible</span>

jour 1,4  
doss 2  
zone 2  
long 10  
prof 0  
obst 0  
stat 0

Les indications portées sur le plan ou sur la photo ne sont pas contractuelles, elles n'ont qu'une valeur indicative. Seules les consignes du placier font foi.



## Fiche valhub n°2

### Fiche emplacement braderie Avranches

Désignation approximative	adresse : rue Valhubert	devant : La Manche Libre
	caractéristiques : Emplacement ensoleillé, 2,5m de profondeur, présence d'un poteau, possibilité de stationner un véhicule sur le côté (bloqué de 9h à 19h30)	
	10m de long	stationner un véhicule sur le côté (bloqué de 9h à 19h30)
	prix : 30,00 €	Jour : samedi 30 juillet 2022
		option véhicule disponible

jour 1,4  
doss 2  
zone 2  
long 10  
prof 0  
obst 0  
stat 0

Les indications portées sur le plan ou sur la photo ne sont pas contractuelles, elles n'ont qu'une valeur indicative. Seules les consignes du placier font foi.



# Fiche valhub n°3

## Fiche emplacement braderie Avranches

Désignation approximative	adresse : 1 rue Valhubert	devant : Souliers & Compagnie
	caractéristiques : Emplacement ensoleillé, 2m de profondeur, présence d'un poteau dans l'emplacement	
	6m de long	
	prix : 16,00 €	Jour : samedi 30 juillet 2022
		pas de véhicule sur emplacement

jour 1,4  
doss 2  
zone 2  
long 6  
prof 0  
obst 1  
stat 0

Les indications portées sur le plan ou sur la photo ne sont pas contractuelles, elles n'ont qu'une valeur indicative. Seules les consignes du placier font foi.



# Fiche valhub n°4

## Fiche emplacement braderie Avranches

Désignation approximative	adresse : 3 rue Valhubert	devant : SAVE, anc Best of
	caractéristiques : Emplacement ensoleillé, 3m de profondeur, présence d'un poteau, possibilité de stationner dans le prolongement de l'emplacement (véhicule bloqué de 9h à 19h30)	
	prix : 25,00 €	Jour : samedi 30 juillet 2022

option véhicule disponible

jour 1,4  
doss 2  
zone 2  
long 8  
prof 0  
obst 0  
stat 0

Les indications portées sur le plan ou sur la photo ne sont pas contractuelles, elles n'ont qu'une valeur indicative. Seules les consignes du placier font foi.



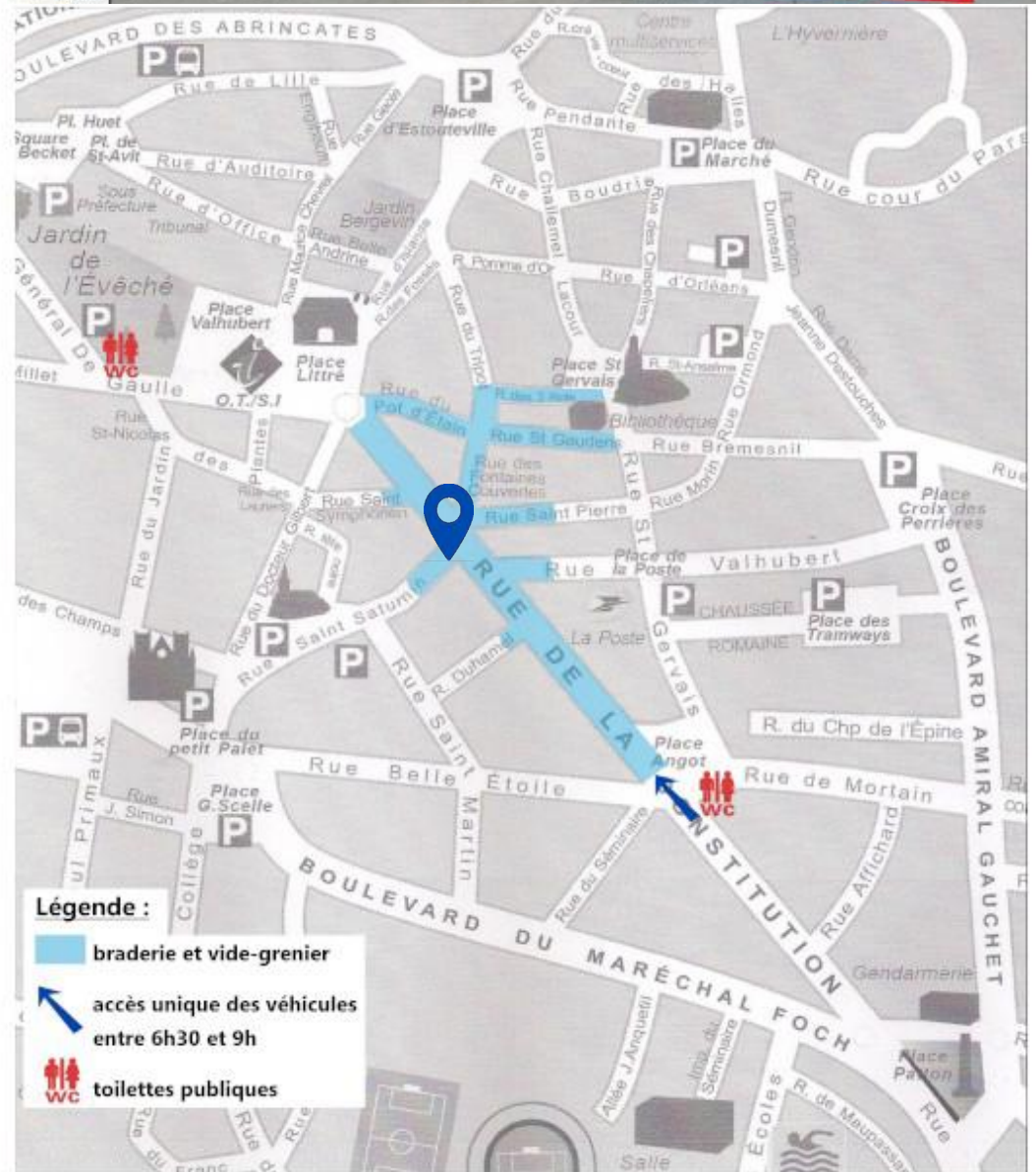
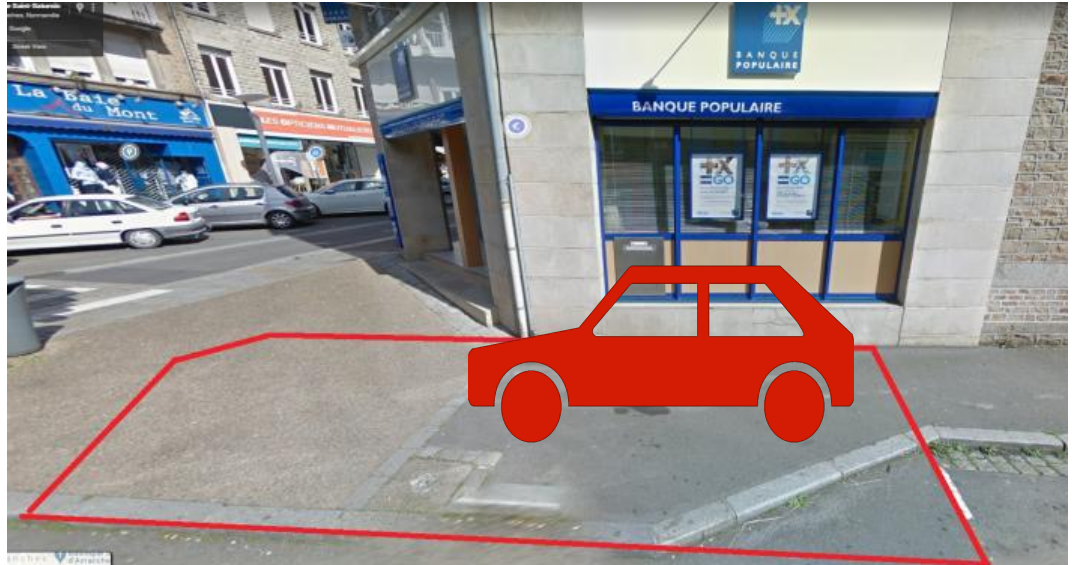
# Fiche saturn n°1

## Fiche emplacement braderie Avranches

Désignation approximative	adresse : rue St-Saturnin	devant : Banque Populaire du Grand Ouest
	caractéristiques : 3m de profondeur, passage libre sur un côté	
	8,5m de long	
	prix : 26,00 €	Jour : samedi 30 juillet 2022
		option véhicule disponible

jour 1,4  
doss 2  
zone 2  
long 8,5  
prof 0  
obst 0  
stat 0

Les indications portées sur le plan ou sur la photo ne sont pas contractuelles, elles n'ont qu'une valeur indicative. Seules les consignes du placier font foi.



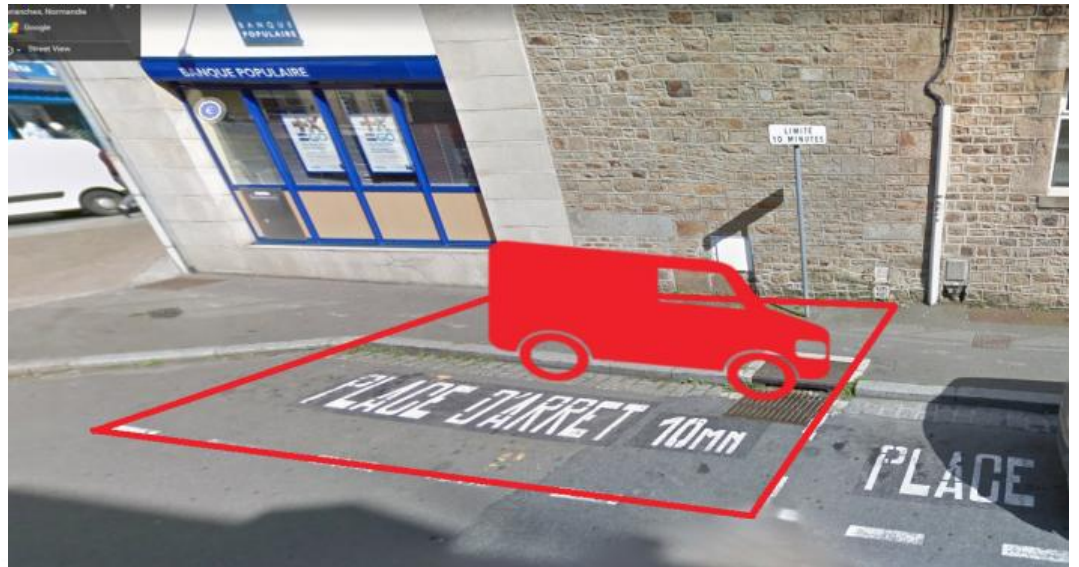
## Fiche saturn n°2

### Fiche emplacement braderie Avranches

Désignation approximative	adresse : rue St-Saturnin	devant : BPO
	caractéristiques : 3,8m de profondeur, présence d'un poteau dans l'emplacement, possibilité de stationner	
	6m de long	une voiture collée au mur (bloquée de 9h à 19h30)
	prix : 16,00 €	Jour : samedi 30 juillet 2022

option véhicule disponible

jour 1,4  
doss 2  
zone 1  
long 10  
prof 0  
obst 0  
stat 0



Les indications portées sur le plan ou sur la photo ne sont pas contractuelles, elles n'ont qu'une valeur indicative. Seules les consignes du placier font foi.

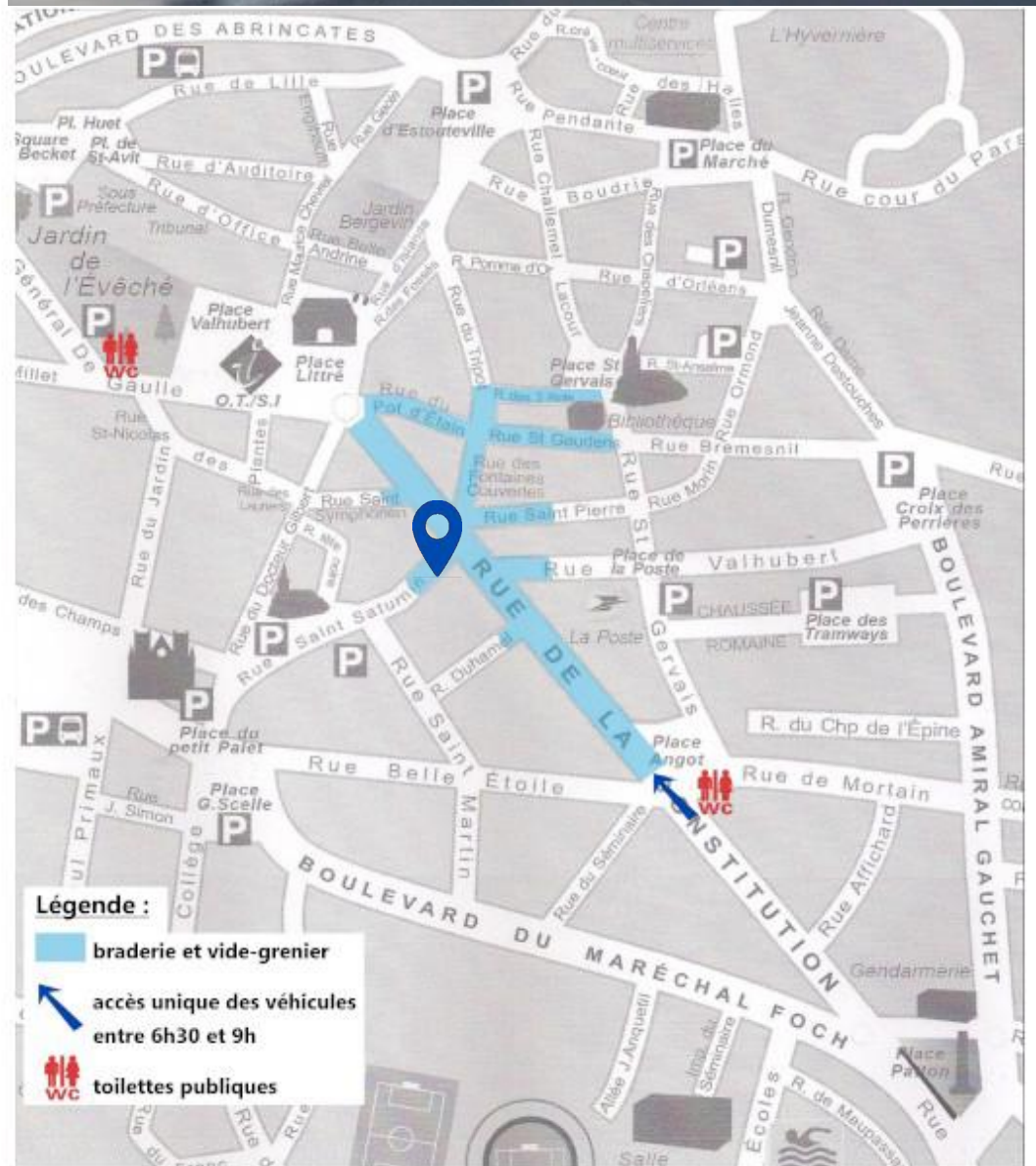
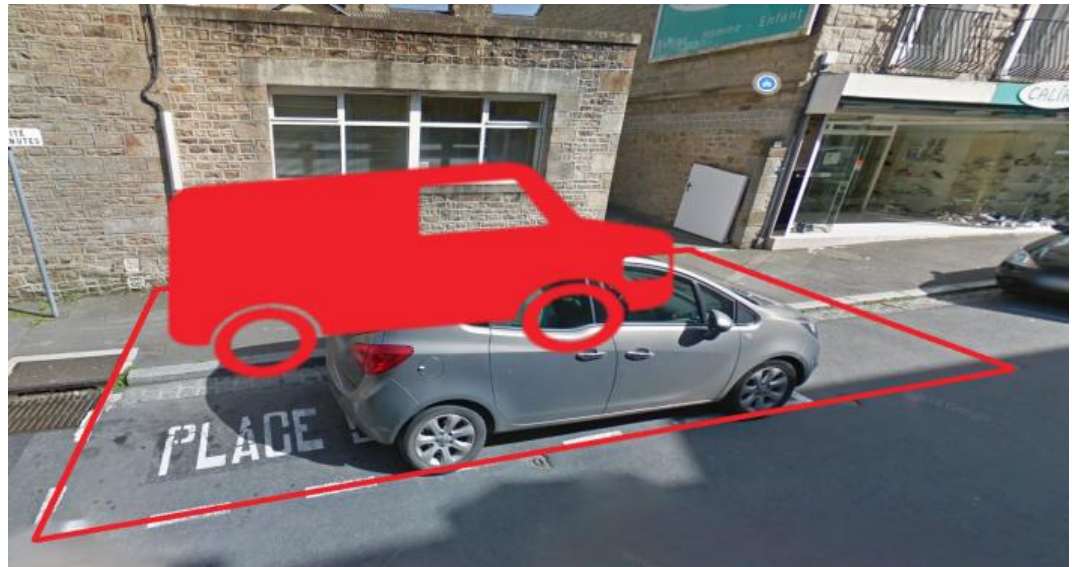
## Fiche saturn n°3

### Fiche emplacement braderie Avranches

Désignation approximative	adresse : 1 rue St-Saturnin	devant : fenêtres
	caractéristiques : 4,4m de profondeur, possibilité de stationner un fourgon collé au mur (bloqué de 9h à 19h30)	
	7m de long	19h30
	prix : 19,00 €	Jour : samedi 30 juillet 2022
		option véhicule disponible

jour 1,4  
doss 2  
zone 1  
long 10  
prof +0,2  
obst 0  
stat 0

Les indications portées sur le plan ou sur la photo ne sont pas contractuelles, elles n'ont qu'une valeur indicative. Seules les consignes du placier font foi.





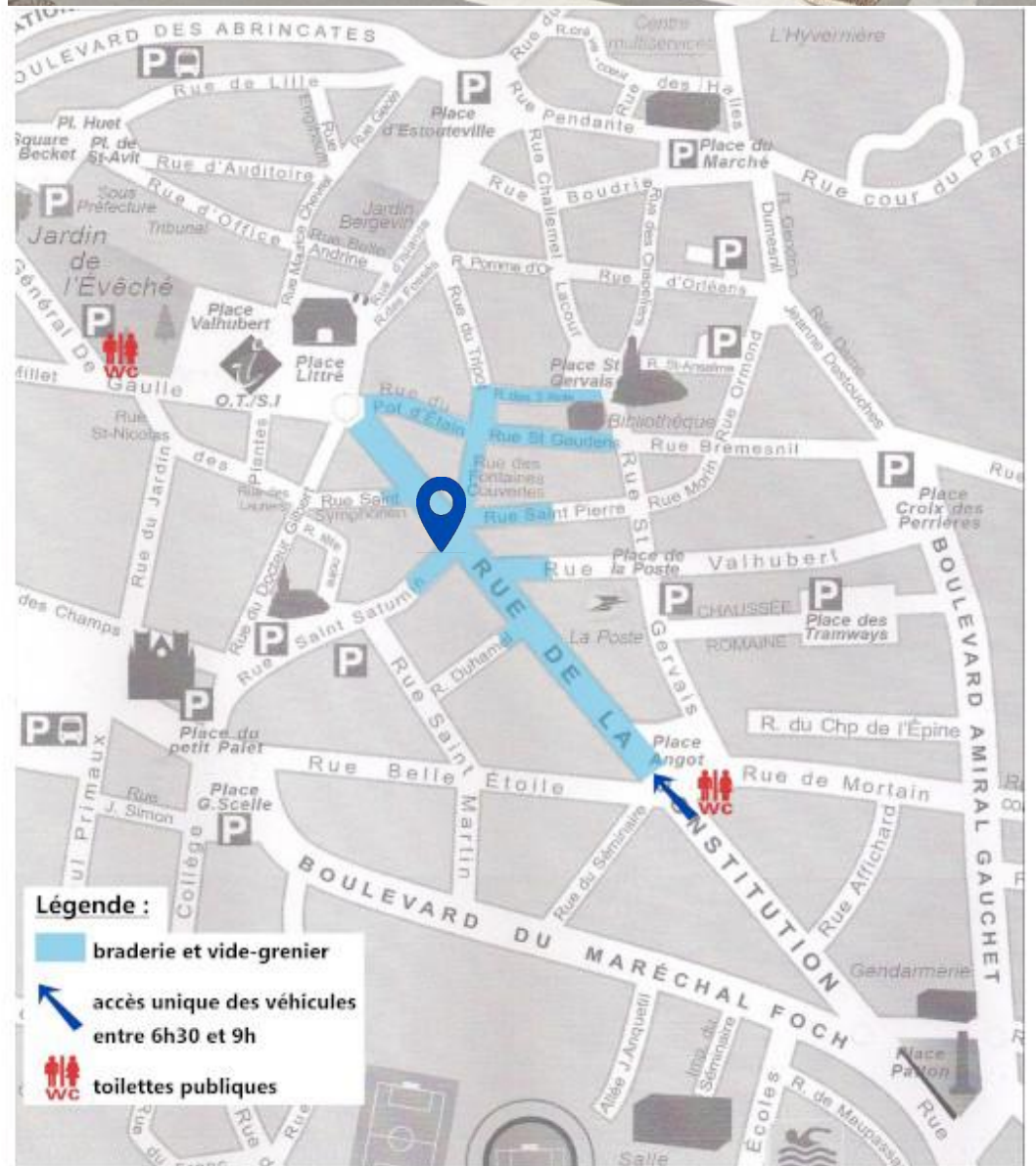
## Fiche saturn n°4

### Fiche emplacement braderie Avranches

Désignation approximative	adresse : 2 rue St-Saturnin	devant : Pozzo
	caractéristiques : 2m de profondeur, passage libre des deux côtés	
	8m de long	
	prix : 25,00 €	Jour : samedi 30 juillet 2022

jour 1,4  
doss 2  
zone 2  
long 8  
prof 0  
obst 0  
stat 0

Les indications portées sur le plan ou sur la photo ne sont pas contractuelles, elles n'ont qu'une valeur indicative. Seules les consignes du placier font foi.



# Fiche saturn n°5

## Fiche emplacement braderie Avranches

Désignation approximative	adresse : 2 rue St-Saturnin	devant : Avranches Kebab' house (anc boulangerie)
	caractéristiques : 2m de profondeur, passage libre sur un côté	
	4,6m de long	
	prix : 9,00 €	Jour : samedi 30 juillet 2022

jour 1,4  
doss 2  
zone 1  
long 4,6  
prof 0  
obst 0  
stat 0



Les indications portées sur le plan ou sur la photo ne sont pas contractuelles, elles n'ont qu'une valeur indicative. Seules les consignes du placier font foi.

## Fiche saturn n°6

### Fiche emplacement braderie Avranches

Désignation approximative	adresse : 3 rue St-Saturnin	devant : Calika
	caractéristiques : 2,2 à 4,2m de profondeur, passage libre des deux côtés, possibilité de stationner un camion dans le prolongement de l'emplacement (bloqué de 9h à 19h30)	
	8m de long	
	prix : 14,00 €	Jour : samedi 30 juillet 2022 <span style="float: right;">option véhicule disponible</span>

jour 1,4  
doss 2  
zone 1  
long 8  
prof 0  
obst 0  
stat 0



Les indications portées sur le plan ou sur la photo ne sont pas contractuelles, elles n'ont qu'une valeur indicative. Seules les consignes du placier font foi.

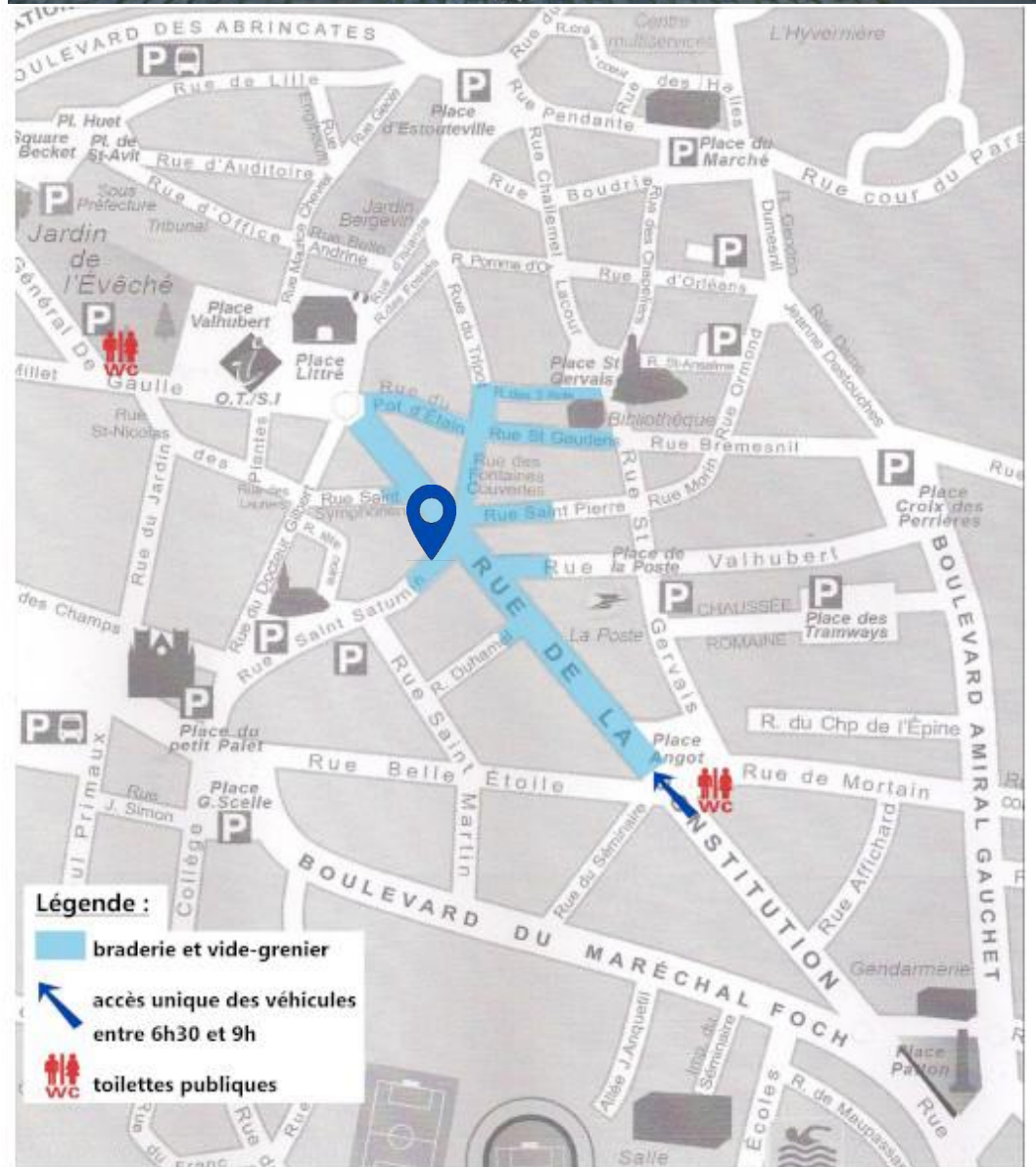
# Fiche saturn n°7

## Fiche emplacement braderie Avranches

Désignation approximative	adresse : 4 rue St-Saturnin	devant : Les Carollaises
	caractéristiques : 2m de profondeur, passage libre sur un côté	
	2m de long	
	prix : 5,00 €	Jour : samedi 30 juillet 2022
pas de véhicule sur emplacement		

jour 1,4  
doss 2  
zone 1  
long 2  
prof 0  
obst 0  
stat 0

Les indications portées sur le plan ou sur la photo ne sont pas contractuelles, elles n'ont qu'une valeur indicative. Seules les consignes du placier font foi.



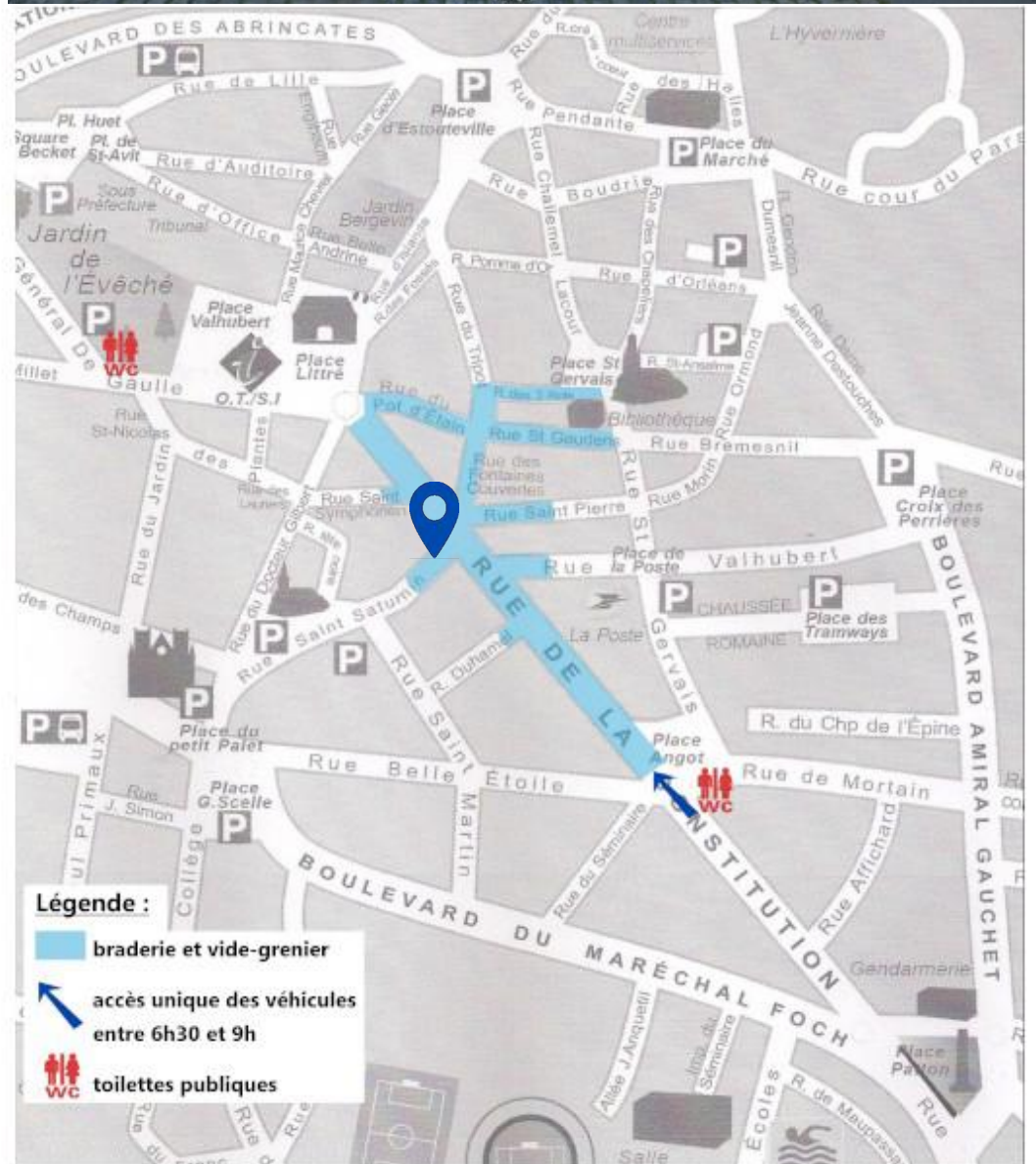
## Fiche saturn n°8

### Fiche emplacement braderie Avranches

Désignation approximative	adresse : 4 rue St-Saturnin	devant : Les Carollaises
	caractéristiques : 1,9m de profondeur, passage libre sur un côté	
	3,5m de long	
	prix : 7,00 €	Jour : samedi 30 juillet 2022

jour 1,4  
doss 2  
zone 1  
long 3,5  
prof 0  
obst 0  
stat 0

Les indications portées sur le plan ou sur la photo ne sont pas contractuelles, elles n'ont qu'une valeur indicative. Seules les consignes du placier font foi.



## Fiche saturn n°9

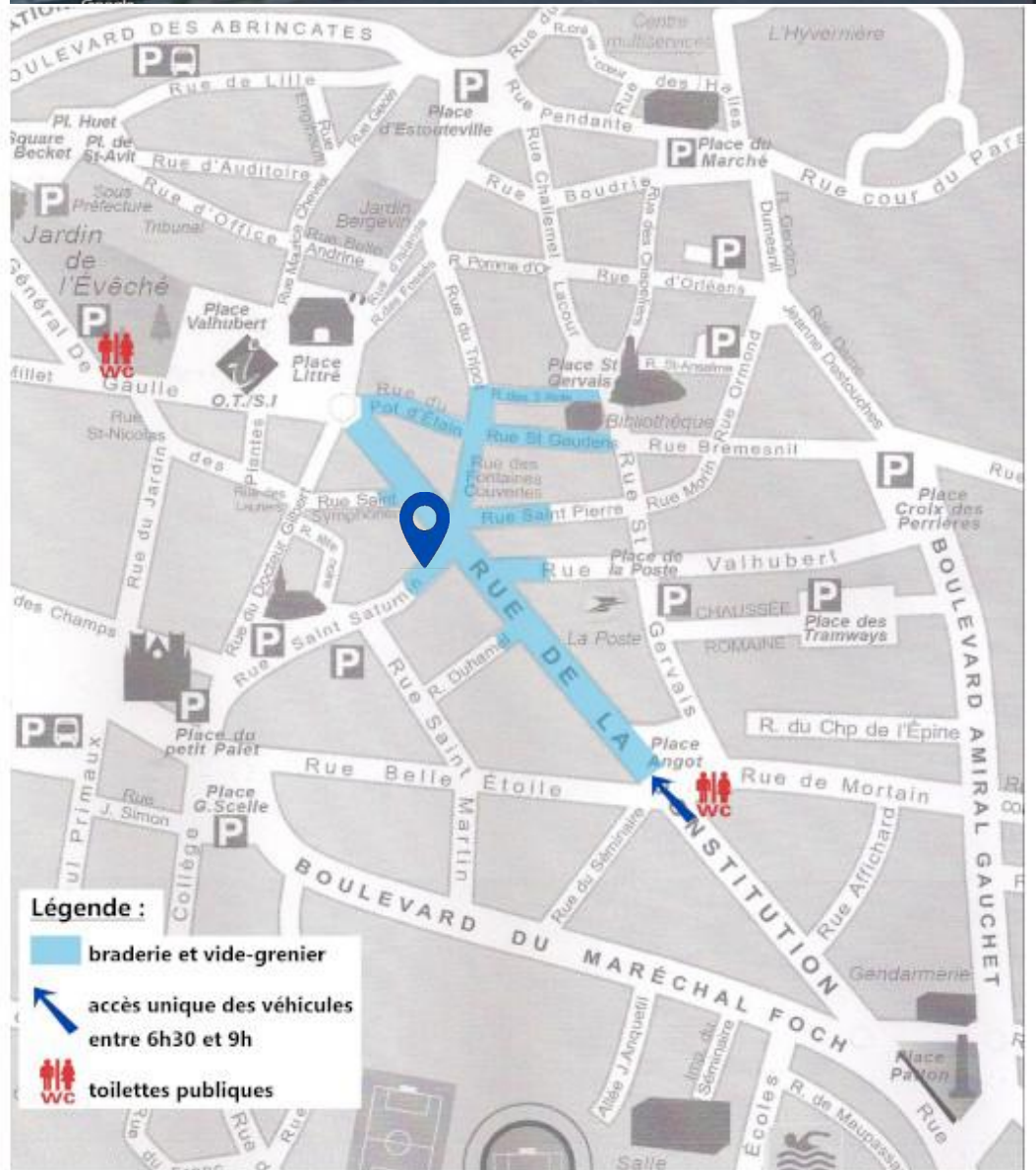
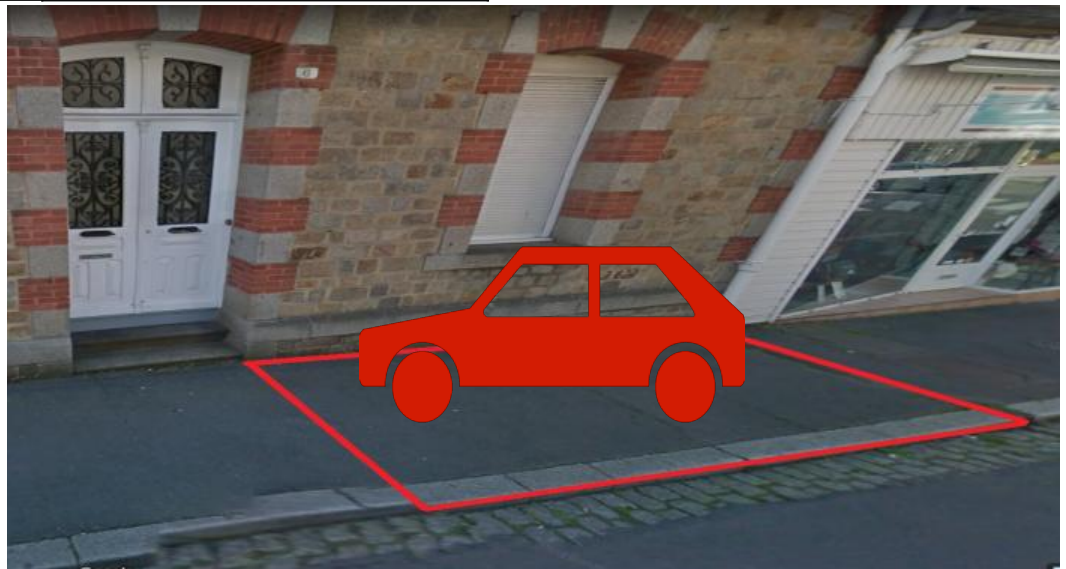
### Fiche emplacement braderie Avranches

Désignation approximative	adresse : 6 rue St-Saturnin	devant : maison
	caractéristiques : 1,9m de profondeur, passage libre sur un côté, possibilité de se stationner sans que	
	4,5m de long	l'étalage ne dépasse sur la chaussée
	prix : 9,00 €	Jour : samedi 30 juillet 2022

option véhicule disponible

jour 1,4  
doss 2  
zone 1  
long 4,5  
prof 0  
obst 0  
stat 0

Les indications portées sur le plan ou sur la photo ne sont pas contractuelles, elles n'ont qu'une valeur indicative. Seules les consignes du placier font foi.



# Fiche saturn n°10

## Fiche emplacement braderie Avranches

Désignation approximative	adresse : 6 rue St-Saturnin	devant : maison
	caractéristiques : 1,8m de profondeur, passage libre sur un côté, possibilité de stationner dans le	
	5m de long	prolongement de l'emplacement (véhicule bloqué de 9h à 19h30)
	prix : 9,00 €	Jour : samedi 30 juillet 2022

option véhicule disponible

jour 1,4  
doss 2  
zone 1  
long 5  
prof 0  
obst 0  
stat 0



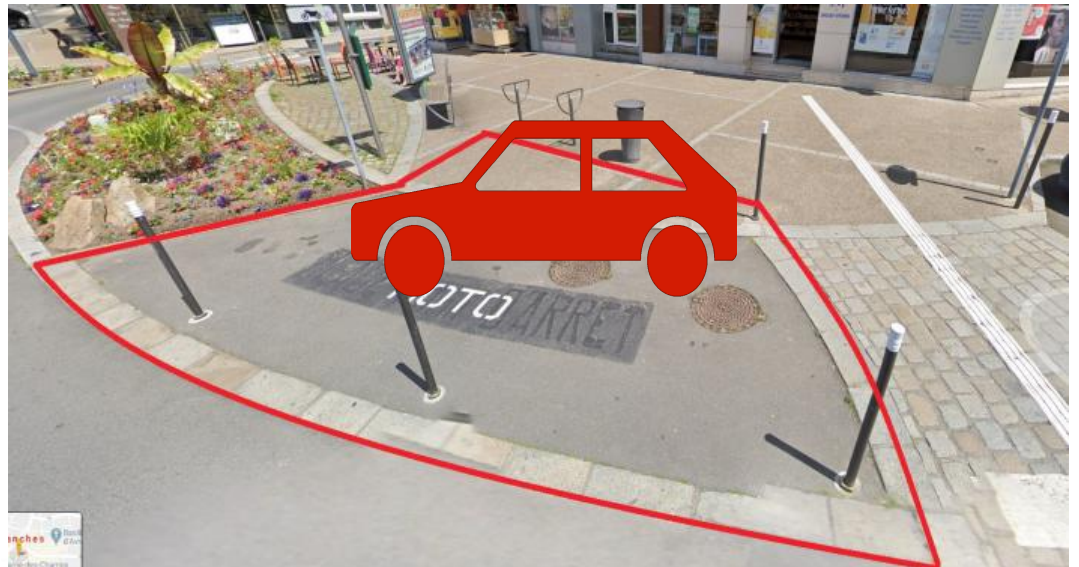
Les indications portées sur le plan ou sur la photo ne sont pas contractuelles, elles n'ont qu'une valeur indicative. Seules les consignes du placier font foi.

# Fiche littré n°1

## Fiche emplacement braderie Avranches

Désignation approximative	adresse : 8 place Littré	devant : La Pharmacie du Littré
	caractéristiques : Emplacement ensoleillé, au coeur des différentes animations, entrée principale vers la braderie, 3,6m de profondeur, présence de nombreux poteaux	
	9m de long	braderie, 3,6m de profondeur, présence de nombreux poteaux
	prix : 56,00 €	Jour : samedi 30 juillet 2022
		option véhicule disponible

jour 1,4  
doss 2  
zone 6  
long 9  
prof 0  
obst 2  
stat 0



Les indications portées sur le plan ou sur la photo ne sont pas contractuelles, elles n'ont qu'une valeur indicative. Seules les consignes du placier font foi.

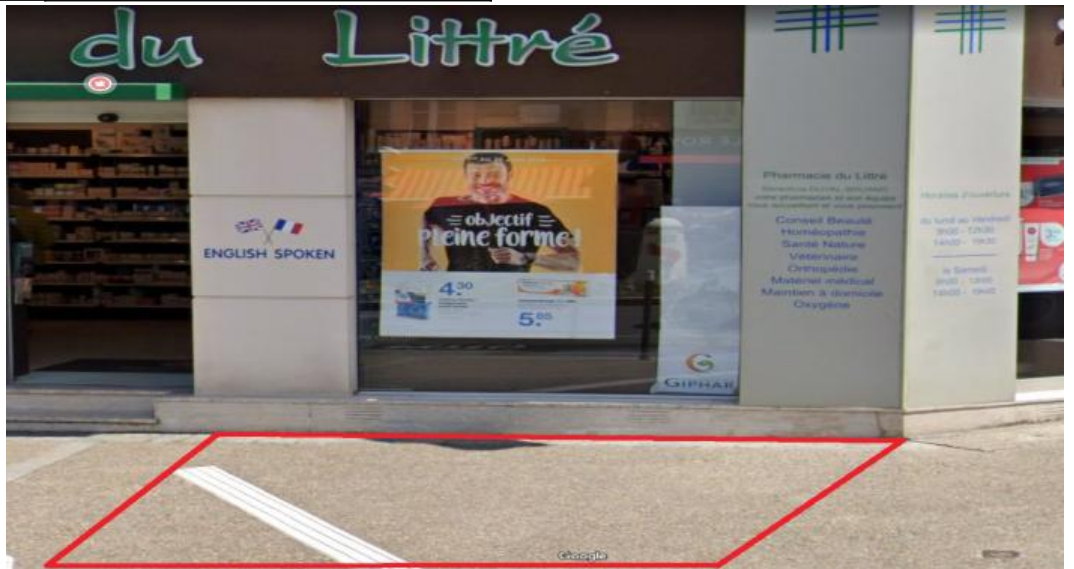


## Fiche littré n°2

### Fiche emplacement braderie Avranches

Désignation approximative	adresse : 8 place Littré	devant : La Pharmacie du Littré
	caractéristiques : Emplacement ensoleillé, au coeur des différentes animations, entrée principale vers la	
	3,5m de long	braderie, 1,5m de profondeur
	prix : 27,00 €	Jour : samedi 30 juillet 2022

jour 1,4  
doss 2  
zone 5  
long 3,5  
prof 0  
obst 0  
stat 0



Les indications portées sur le plan ou sur la photo ne sont pas contractuelles, elles n'ont qu'une valeur indicative. Seules les consignes du placier font foi.

## Fiche littré n°3

### Fiche emplacement braderie Avranches

Désignation approximative	adresse : 8 place Littré	devant : La Pharmacie du Littré
	caractéristiques : Emplacement ensoleillé, au coeur des différentes animations, entrée principale vers la	
	3,5m de long	braderie, 2m de profondeur
	prix : 27,00 €	Jour : samedi 30 juillet 2022

jour 1,4  
doss 2  
zone 5  
long 3,5  
prof 0  
obst 0  
stat 0



Les indications portées sur le plan ou sur la photo ne sont pas contractuelles, elles n'ont qu'une valeur indicative. Seules les consignes du placier font foi.

## Fiche littré n°4

### Fiche emplacement braderie Avranches

Désignation approximative	adresse : 8 place Littré	devant : La Pharmacie du Littré
	caractéristiques : Emplacement ensoleillé, au coeur des différentes animations, entrée principale vers la	
	3m de long	braderie, 2m de profondeur
	prix : 23,00 €	Jour : samedi 30 juillet 2022

jour 1,4  
doss 2  
zone 5  
long 3  
prof 0  
obst 0  
stat 0



Les indications portées sur le plan ou sur la photo ne sont pas contractuelles, elles n'ont qu'une valeur indicative. Seules les consignes du placier font foi.

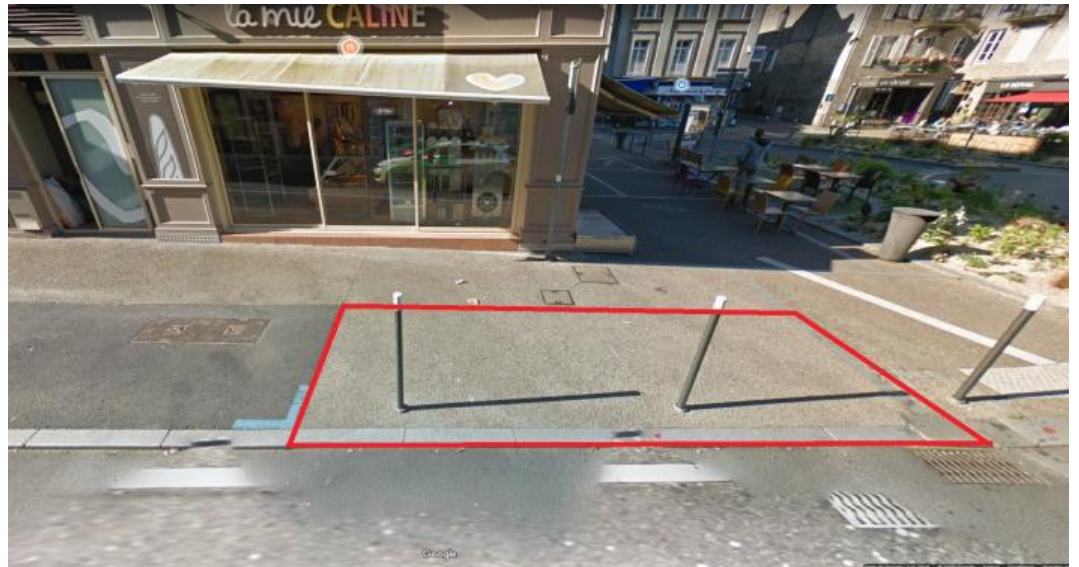
# Fiche étain n°1

## Fiche emplacement braderie Avranches

Désignation approximative	adresse : rue du pot d'étain	devant : La Mie câline
	caractéristiques : Emplacement très passant, au coeur des différentes animations, entrée vers la braderie,	
	5,5m de long	2m de profondeur, présence de poteaux dans l'emplacement
	prix : 41,00 €	Jour : samedi 30 juillet 2022
		pas de véhicule sur emplacement

jour 1,4  
doss 2  
zone 5  
long 5,5  
prof 0  
obst 0  
stat 0

Les indications portées sur le plan ou sur la photo ne sont pas contractuelles, elles n'ont qu'une valeur indicative. Seules les consignes du placier font foi.



## Fiche étain n°2

### Fiche emplacement braderie Avranches

Désignation approximative	adresse : rue du pot d'étain	devant : La Mie câline
	caractéristiques : Emplacement très passant, au coeur des différentes animations, entrée vers la braderie,	
	5,5m de long	2,5m de profondeur, possibilité de stationner un petit véhicule
	prix : 33,00 €	Jour : samedi 30 juillet 2022

option véhicule disponible

jour 1,4  
doss 2  
zone 4  
long 5,5  
prof 0  
obst 0  
stat 0



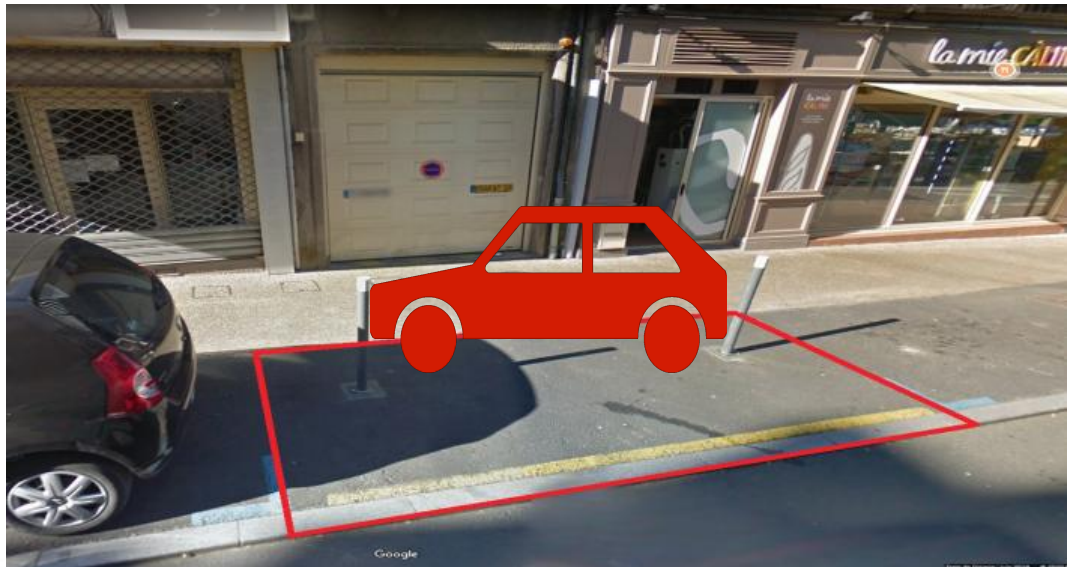
Les indications portées sur le plan ou sur la photo ne sont pas contractuelles, elles n'ont qu'une valeur indicative. Seules les consignes du placier font foi.

## Fiche étain n°3

### Fiche emplacement braderie Avranches

Désignation approximative	adresse : rue du pot d'étain	devant : La Mie câline
	caractéristiques : Emplacement passant, 2,5m de profondeur, présence de poteaux dans l'emplacement, 4,5m de long	
	possibilité de se stationner devant la porte de garage	
	prix : 20,00 €	Jour : samedi 30 juillet 2022
		option véhicule disponible

jour 1,4  
doss 2  
zone 4  
long 4,5  
prof 0  
obst 2  
stat 0



Les indications portées sur le plan ou sur la photo ne sont pas contractuelles, elles n'ont qu'une valeur indicative. Seules les consignes du placier font foi.

## Fiche étain n°4

### Fiche emplacement braderie Avranches

Désignation approximative	adresse : rue du pot d'étain	devant : Mont chocolat
	caractéristiques : Emplacement très passant, au coeur des différentes animations, entrée vers la braderie,	
	2m de long	2m de profondeur
	prix : 14,00 €	Jour : samedi 30 juillet 2022

jour 1,4  
doss 2  
zone 4  
long 2  
prof 0  
obst 0  
stat 0



Les indications portées sur le plan ou sur la photo ne sont pas contractuelles, elles n'ont qu'une valeur indicative. Seules les consignes du placier font foi.

## Fiche étain n°5

### Fiche emplacement braderie Avranches

Désignation approximative	adresse : 1 rue du pot d'étain	devant : immeuble
	caractéristiques : Emplacement très passant, au coeur des différentes animations, entrée vers la braderie,	
	3m de long	2m de profondeur
	prix : 19,00 €	Jour : samedi 30 juillet 2022
pas de véhicule sur emplacement		

jour 1,4  
doss 2  
zone 4  
long 3  
prof 0  
obst 0  
stat 0



Les indications portées sur le plan ou sur la photo ne sont pas contractuelles, elles n'ont qu'une valeur indicative. Seules les consignes du placier font foi.



## Fiche étain n°6

### Fiche emplacement braderie Avranches

Désignation approximative	adresse : 1 rue du pot d'étain	devant : immeuble
	caractéristiques : Emplacement très passant, au coeur des différentes animations, entrée vers la braderie,	
	1,8m de long	2m de profondeur
	prix : 13,00 €	Jour : samedi 30 juillet 2022
pas de véhicule sur emplacement		

jour 1,4  
doss 2  
zone 4  
long 1,8  
prof 0  
obst 0  
stat 0

Les indications portées sur le plan ou sur la photo ne sont pas contractuelles, elles n'ont qu'une valeur indicative. Seules les consignes du placier font foi.



## Fiche étain n°7

### Fiche emplacement braderie Avranches

Désignation approximative	adresse : 1 rue du pot d'étain		devant : Coiff&Co	
	caractéristiques : 2m de profondeur			
	3,6m de long			
	prix : 18,00 €		Jour : samedi 30 juillet 2022	
pas de véhicule sur emplacement				

jour 1,4  
doss 2  
zone 3  
long 3,6  
prof 0  
obst 0  
stat 0

Les indications portées sur le plan ou sur la photo ne sont pas contractuelles, elles n'ont qu'une valeur indicative. Seules les consignes du placier font foi.



## Fiche étain n°8

### Fiche emplacement braderie Avranches

Désignation approximative	adresse : 1 rue du pot d'étain	devant : Coiff&Co
	caractéristiques : 2m de profondeur	
	3m de long	
	prix : 15,00 €	Jour : samedi 30 juillet 2022

jour 1,4  
doss 2  
zone 3  
long 3  
prof 0  
obst 0  
stat 0



Les indications portées sur le plan ou sur la photo ne sont pas contractuelles, elles n'ont qu'une valeur indicative. Seules les consignes du placier font foi.

# Fiche étain n°9

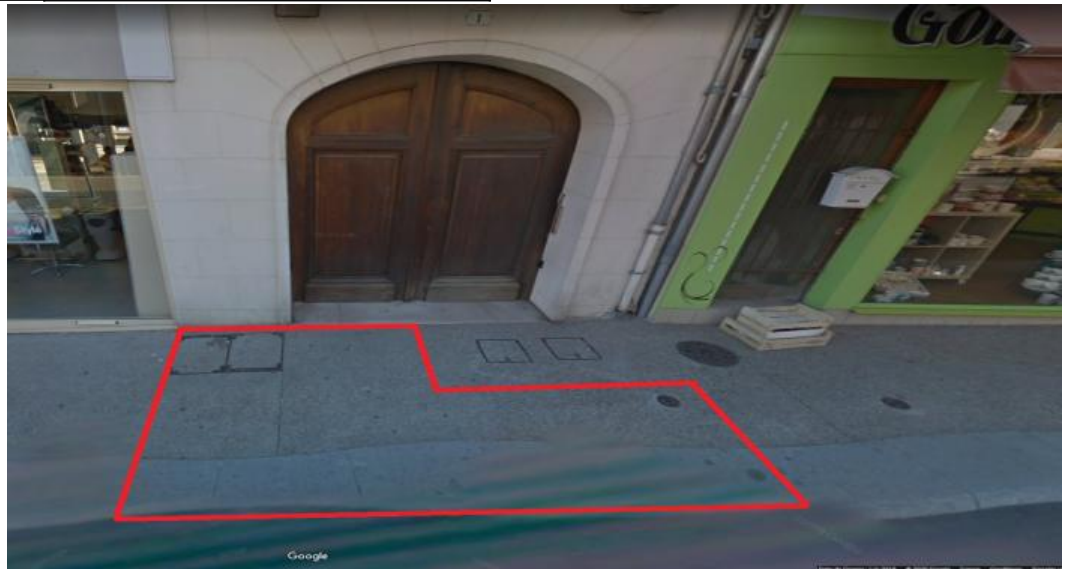
## Fiche emplacement braderie Avranches

Désignation approximative	adresse : 1 rue du pot d'étain	devant : Coiff&Co
	caractéristiques : 1 à 2m de profondeur, passage libre sur le côté	
	4m de long	
	prix : 16,00 €	Jour : samedi 30 juillet 2022

pas de véhicule sur emplacement

jour 1,4  
doss 2  
zone 3  
long 4  
prof -0,2  
obst 0  
stat 0

Les indications portées sur le plan ou sur la photo ne sont pas contractuelles, elles n'ont qu'une valeur indicative. Seules les consignes du placier font foi.



## Fiche étain n°10

### Fiche emplacement braderie Avranches

Désignation approximative	adresse : 2 rue du pot d'étain	devant : L'atelier vape
	caractéristiques : 2,5m de profondeur, proximité crêperie	
	7,4m de long	
	prix : 34,00 €	Jour : samedi 30 juillet 2022
		pas de véhicule sur emplacement

jour 1,4  
doss 2  
zone 3  
long 7,4  
prof 0  
obst 0  
stat 0



Les indications portées sur le plan ou sur la photo ne sont pas contractuelles, elles n'ont qu'une valeur indicative. Seules les consignes du placier font foi.

# Fiche étain n°11

## Fiche emplacement braderie Avranches

Désignation approximative	adresse : 3 rue du pot d'étain	devant : Gourmandises et traditions	
	caractéristiques : 1 à 2m de profondeur, proximité crêperie, passages libres de chaque côté		
	3m de long		
	prix : 11,00 €	Jour : samedi 30 juillet 2022	pas de véhicule sur emplacement

jour 1,4  
doss 2  
zone 2  
long 3  
prof 0  
obst 0  
stat 0



Les indications portées sur le plan ou sur la photo ne sont pas contractuelles, elles n'ont qu'une valeur indicative. Seules les consignes du placier font foi.

## Fiche étain n°12

### Fiche emplacement braderie Avranches

Désignation approximative	adresse : 3 rue du pot d'étain	devant : Gourmandises et traditions
	caractéristiques : 2m de profondeur, proximité crêperie, passages libres de chaque côté	
	3m de long	
	prix : 11,00 €	Jour : samedi 30 juillet 2022
		pas de véhicule sur emplacement

jour 1,4  
doss 2  
zone 2  
long 3  
prof 0  
obst 0  
stat 0

Les indications portées sur le plan ou sur la photo ne sont pas contractuelles, elles n'ont qu'une valeur indicative. Seules les consignes du placier font foi.



## Fiche étain n°14

### Fiche emplacement braderie Avranches

Désignation approximative	adresse : 5 rue du pot d'étain	devant : JP sushis (anciennemt divine lingerie)
	caractéristiques : 1 à 2m de profondeur, proximité crêperie, passages libres de chaque côté	
	3,2m de long	
	prix : 11,00 €	Jour : samedi 30 juillet 2022
		pas de véhicule sur emplacement

jour 1,4  
doss 2  
zone 2  
long 3,2  
prof 0  
obst 0  
stat 0

Les indications portées sur le plan ou sur la photo ne sont pas contractuelles, elles n'ont qu'une valeur indicative. Seules les consignes du placier font foi.





## Fiche étain n°15

### Fiche emplacement braderie Avranches

Désignation approximative	adresse : 6 rue du pot d'étain	devant : Meilleurtaux.com
	caractéristiques : 2,5m de profondeur, proximité crêperie	
	5,4m de long	
	prix : 18,00 €	Jour : samedi 30 juillet 2022

jour 1,4  
doss 2  
zone 2  
long 5,4  
prof 0  
obst 0  
stat 0

Les indications portées sur le plan ou sur la photo ne sont pas contractuelles, elles n'ont qu'une valeur indicative. Seules les consignes du placier font foi.



## Fiche étain n°16

### Fiche emplacement braderie Avranches

Désignation approximative	adresse : 6 rue du pot d'étain	devant : Design'maroquinerie
	caractéristiques : 2,5m de profondeur, proximité crêperie	
	5,5m de long	
	prix : 18,00 €	Jour : samedi 30 juillet 2022

jour 1,4  
doss 2  
zone 2  
long 5,5  
prof 0  
obst 0  
stat 0

Les indications portées sur le plan ou sur la photo ne sont pas contractuelles, elles n'ont qu'une valeur indicative. Seules les consignes du placier font foi.



# Fiche étain n°17

## Fiche emplacement braderie Avranches

Désignation approximative	adresse : 6 rue du pot d'étain	devant : Visages du monde
	caractéristiques : 2,5m de profondeur, proximité crêperie, passage libre sur le côté, accès à la galerie commerciale du grand passage, possibilité de se stationner (pas sur chaussée ni trottoir)	
	9m de long	
	prix : 28,00 €	Jour : samedi 30 juillet 2022
		option véhicule disponible

jour 1,4  
doss 2  
zone 2  
long 9  
prof 0  
obst 0  
stat 0

Les indications portées sur le plan ou sur la photo ne sont pas contractuelles, elles n'ont qu'une valeur indicative. Seules les consignes du placier font foi.



## Fiche étain n°18

### Fiche emplacement braderie Avranches

Désignation approximative	adresse : 7 rue du pot d'étain	devant : Guinement
	caractéristiques : 1 à 2m de profondeur, proximité crêperie, passages libres de chaque côté	
	6m de long	
	prix : 19,00 €	Jour : samedi 30 juillet 2022

jour 1,4  
doss 2  
zone 2  
long 6  
prof 0  
obst 0  
stat 0

Les indications portées sur le plan ou sur la photo ne sont pas contractuelles, elles n'ont qu'une valeur indicative. Seules les consignes du placier font foi.





## Fiche étain n°20

### Fiche emplacement braderie Avranches

Désignation approximative	adresse : 8 rue du pot d'étain	devant : Bella vista intérieurs
	caractéristiques : 2,5m de profondeur	
	5,4m de long	
	prix : 18,00 €	Jour : samedi 30 juillet 2022

jour 1,4  
 doss 2  
 zone 2  
 long 5,4  
 prof 0  
 obst 0  
 stat 0

Les indications portées sur le plan ou sur la photo ne sont pas contractuelles, elles n'ont qu'une valeur indicative. Seules les consignes du placier font foi.





## Fiche étain n°22

### Fiche emplacement braderie Avranches

Désignation approximative	adresse : 8 rue du pot d'étain	devant : Franck Provost
	caractéristiques : 2,5m de profondeur	
	5,8m de long	
	prix : 19,00 €	Jour : samedi 30 juillet 2022

jour 1,4  
doss 2  
zone 2  
long 5,8  
prof 0  
obst 0  
stat 0

Les indications portées sur le plan ou sur la photo ne sont pas contractuelles, elles n'ont qu'une valeur indicative. Seules les consignes du placier font foi.





## Fiche étain n°23

### Fiche emplacement braderie Avranches

Désignation approximative	adresse : 8 rue du pot d'étain	devant : Franck Provost
	caractéristiques : 2m de profondeur, possibilité de se stationner sur le trottoir le long de l'emplacement	
	4m de long	
	prix : 14,00 €	Jour : samedi 30 juillet 2022
		option véhicule disponible

jour 1,4  
doss 2  
zone 2  
long 4  
prof 0  
obst 0  
stat 0



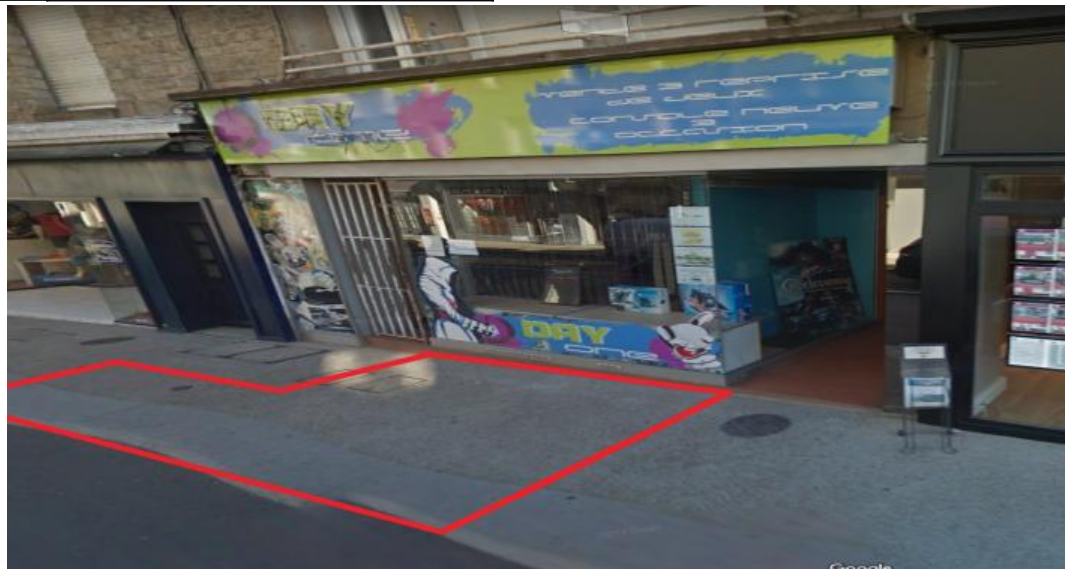
Les indications portées sur le plan ou sur la photo ne sont pas contractuelles, elles n'ont qu'une valeur indicative. Seules les consignes du placier font foi.

## Fiche étain n°24

### Fiche emplacement braderie Avranches

Désignation approximative	adresse : 9 rue du pot d'étain	devant : La maison des travaux (anc Day one)
	caractéristiques : 1 à 2m de profondeur, libres de chaque côté	
	5m de long	
	prix : 16,00 €	Jour : samedi 30 juillet 2022

jour 1,4  
doss 2  
zone 2  
long 5  
prof 0  
obst 0  
stat 0



Les indications portées sur le plan ou sur la photo ne sont pas contractuelles, elles n'ont qu'une valeur indicative. Seules les consignes du placier font foi.

## Fiche étain n°25

### Fiche emplacement braderie Avranches

Désignation approximative	adresse : 9 bis rue du pot d'étain	devant : Folliot immobilier
	caractéristiques : 2m de profondeur, passages libres de chaque côté	
	2,8m de long	
	prix : 10,00 €	Jour : samedi 30 juillet 2022

pas de véhicule sur emplacement

jour 1,4  
doss 2  
zone 2  
long 2,8  
prof 0  
obst 0  
stat 0



Les indications portées sur le plan ou sur la photo ne sont pas contractuelles, elles n'ont qu'une valeur indicative. Seules les consignes du placier font foi.

## Fiche étain n°26

### Fiche emplacement braderie Avranches

Désignation approximative	adresse : 11 rue du pot d'étain	devant : La dînette
	caractéristiques : 1 à 2m de profondeur, passages libres de chaque côté	
	7,5m de long	
	prix : 23,00 €	Jour : samedi 30 juillet 2022
		pas de véhicule sur emplacement

jour 1,4  
doss 2  
zone 2  
long 7,5  
prof 0  
obst 0  
stat 0

Les indications portées sur le plan ou sur la photo ne sont pas contractuelles, elles n'ont qu'une valeur indicative. Seules les consignes du placier font foi.



## Fiche étain n°27

### Fiche emplacement braderie Avranches

Désignation approximative	adresse : 11 rue du pot d'étain		devant : La dînette	
	caractéristiques : 2m de profondeur, passage libre sur le côté			
	2,2m de long			
	prix : 9,00 €		Jour : samedi 30 juillet 2022	
pas de véhicule sur emplacement				

jour 1,4  
doss 2  
zone 2  
long 2,2  
prof 0  
obst 0  
stat 0



Les indications portées sur le plan ou sur la photo ne sont pas contractuelles, elles n'ont qu'une valeur indicative. Seules les consignes du placier font foi.

## Fiche étain n°28

### Fiche emplacement braderie Avranches

Désignation approximative	adresse : 13 rue du pot d'étain	devant : Cabotine
	caractéristiques : 2m de profondeur, passage libre sur le côté	
	2,6m de long	
	prix : 10,00 €	Jour : samedi 30 juillet 2022

pas de véhicule sur emplacement

jour 1,4  
doss 2  
zone 2  
long 2,6  
prof 0  
obst 0  
stat 0



Les indications portées sur le plan ou sur la photo ne sont pas contractuelles, elles n'ont qu'une valeur indicative. Seules les consignes du placier font foi.

## Fiche étain n°29

### Fiche emplacement braderie Avranches

Désignation approximative	adresse : 13 rue du pot d'étain		devant : Cabotine	
	caractéristiques : 1m de profondeur, passage libre sur le côté et derrière			
	3,6m de long			
	prix : 8,00 €		Jour : samedi 30 juillet 2022	
pas de véhicule sur emplacement				

jour 1,4  
doss 2  
zone 2  
long 3,6  
prof -0,5  
obst 0  
stat 0



Les indications portées sur le plan ou sur la photo ne sont pas contractuelles, elles n'ont qu'une valeur indicative. Seules les consignes du placier font foi.

## Fiche étain n°30

### Fiche emplacement braderie Avranches

Désignation approximative	adresse : 17 rue du pot d'étain	devant : MBA mutuelle
	caractéristiques : 2m de profondeur, passage libre sur le côté	
	2,7m de long	
	prix : 10,00 €	Jour : samedi 30 juillet 2022

jour 1,4  
doss 2  
zone 2  
long 2,7  
prof 0  
obst 0  
stat 0



Les indications portées sur le plan ou sur la photo ne sont pas contractuelles, elles n'ont qu'une valeur indicative. Seules les consignes du placier font foi.



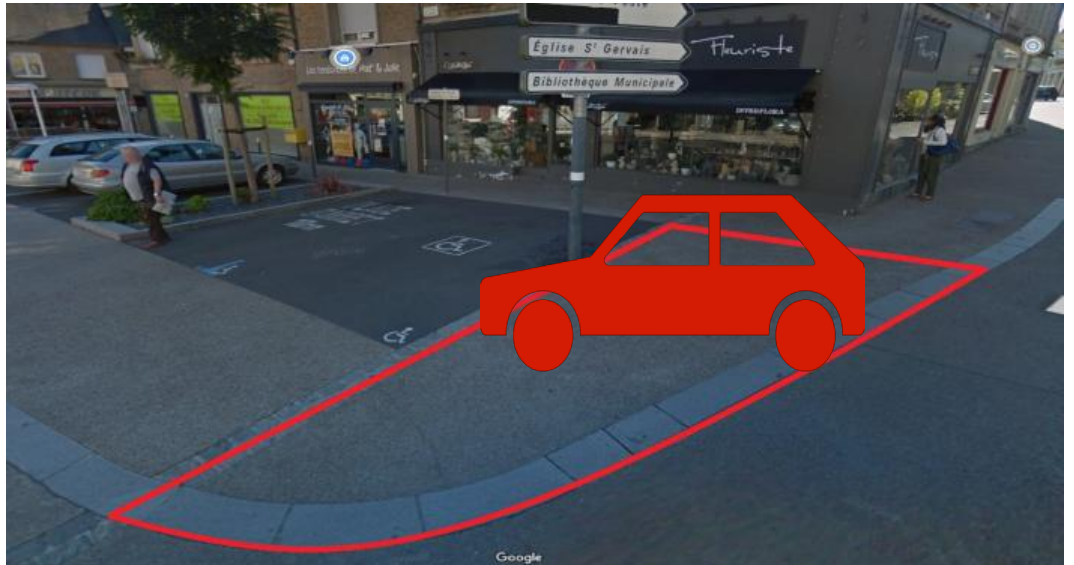
# Fiche aubert n°1

## Fiche emplacement braderie Avranches

Désignation approximative	adresse : 1 place St-Aubert	devant : L'authentique
	caractéristiques : 1 à 3,2m de profondeur, en angle, passage libre sur le côté	
	7,2m de long	
	prix : 24,00 €	Jour : samedi 30 juillet 2022
		option véhicule disponible

jour 1,4  
doss 2  
zone 3  
long 7,2  
prof -0,3  
obst 0  
stat 0

Les indications portées sur le plan ou sur la photo ne sont pas contractuelles, elles n'ont qu'une valeur indicative. Seules les consignes du placier font foi.



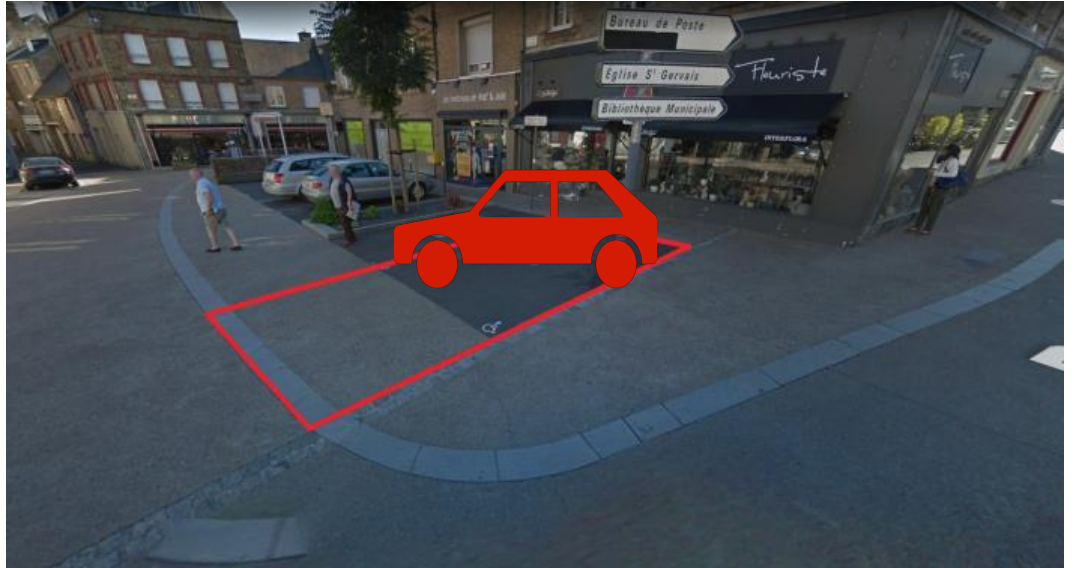
## Fiche aubert n°2

### Fiche emplacement braderie Avranches

Désignation approximative	adresse : 1 place St-Aubert	devant : L'authentique
	caractéristiques : 7,5m de profondeur, passage libre côté boutique et côté place	
	2,4m de long	
	prix : 16,00 €	Jour : samedi 30 juillet 2022
		option véhicule disponible

jour 1,4  
doss 2  
zone 2  
long 2,4  
prof +1  
obst 0  
stat 0

Les indications portées sur le plan ou sur la photo ne sont pas contractuelles, elles n'ont qu'une valeur indicative. Seules les consignes du placier font foi.



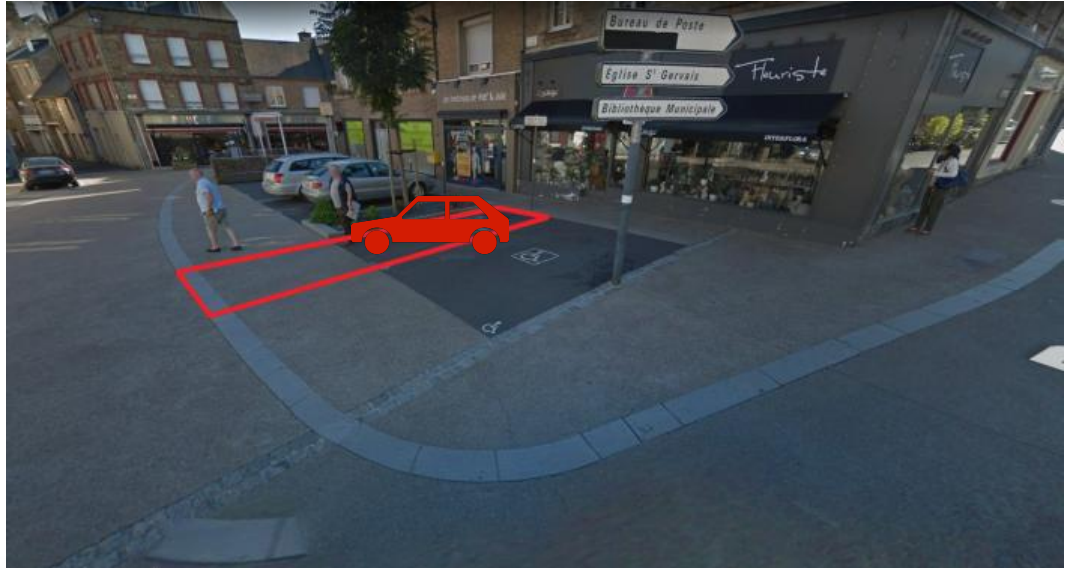
## Fiche aubert n°3

### Fiche emplacement braderie Avranches

Désignation approximative	adresse : 1 place St-Aubert	devant : L'authentique
	caractéristiques : 7,5m de profondeur, passage libre côté boutique et côté place	
	2,4m de long	
	prix : 16,00 €	Jour : samedi 30 juillet 2022

option véhicule disponible

jour 1,4  
doss 2  
zone 2  
long 2,4  
prof +1  
obst 0  
stat 0



Les indications portées sur le plan ou sur la photo ne sont pas contractuelles, elles n'ont qu'une valeur indicative. Seules les consignes du placier font foi.

## Fiche aubert n°4

### Fiche emplacement braderie Avranches

Désignation approximative	adresse : 1 place St-Aubert	devant : L'authentique
	caractéristiques : 2,8m de profondeur	
	2m de long	
	prix : 8,00 €	Jour : samedi 30 juillet 2022

jour 1,4  
doss 2  
zone 2  
long 2  
prof 0  
obst 0  
stat 0



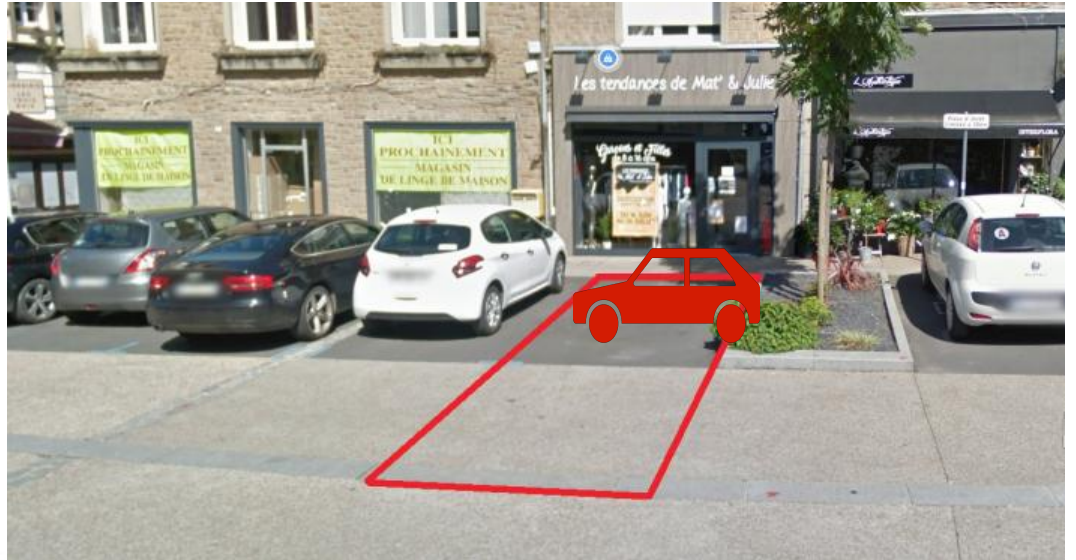
Les indications portées sur le plan ou sur la photo ne sont pas contractuelles, elles n'ont qu'une valeur indicative. Seules les consignes du placier font foi.

## Fiche aubert n°5

### Fiche emplacement braderie Avranches

Désignation approximative	adresse : 2 place St-Aubert	devant : d'un livre à l'autre (anc. Tendances de )
	caractéristiques : 7,8m de profondeur, passage libre côté boutique et côté place	
	2,4m de long	
	prix : 13,00 €	Jour : samedi 30 juillet 2022

jour 1,4  
doss 2  
zone 1,5  
long 2,4  
prof +1  
obst 0  
stat 0



Les indications portées sur le plan ou sur la photo ne sont pas contractuelles, elles n'ont qu'une valeur indicative. Seules les consignes du placier font foi.

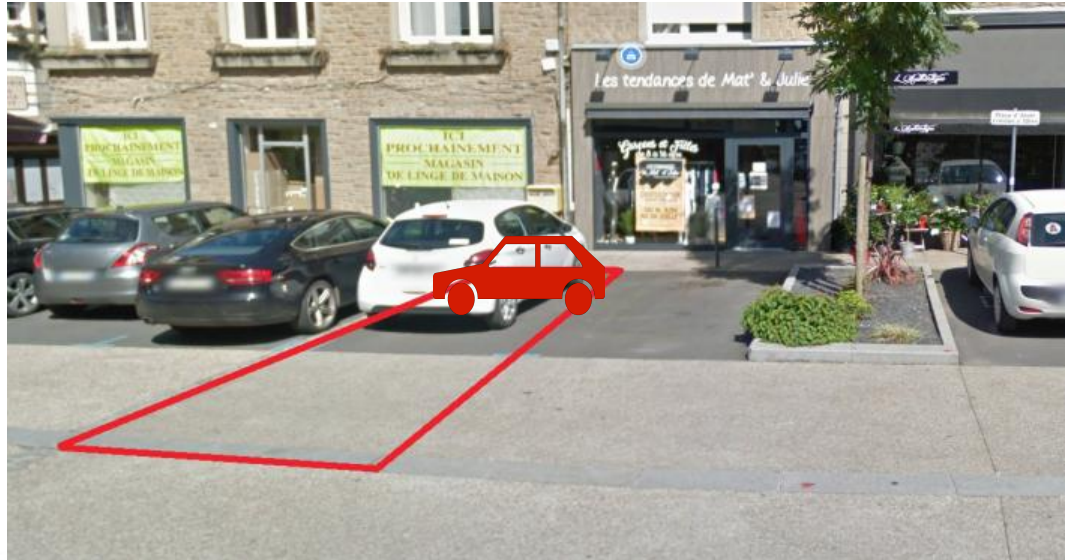
## Fiche aubert n°6

### Fiche emplacement braderie Avranches

Désignation approximative	adresse : 2 place St-Aubert	devant : d'un livre à l'autre (anc. Tendances de )
	caractéristiques : 7,8m de profondeur, passage libre côté boutique et côté place	
	2,4m de long	
	prix : 13,00 €	Jour : samedi 30 juillet 2022
		option véhicule disponible

jour 1,4  
doss 2  
zone 1,5  
long 2,4  
prof +1  
obst 0  
stat 0

Les indications portées sur le plan ou sur la photo ne sont pas contractuelles, elles n'ont qu'une valeur indicative. Seules les consignes du placier font foi.



# Fiche aubert n°7

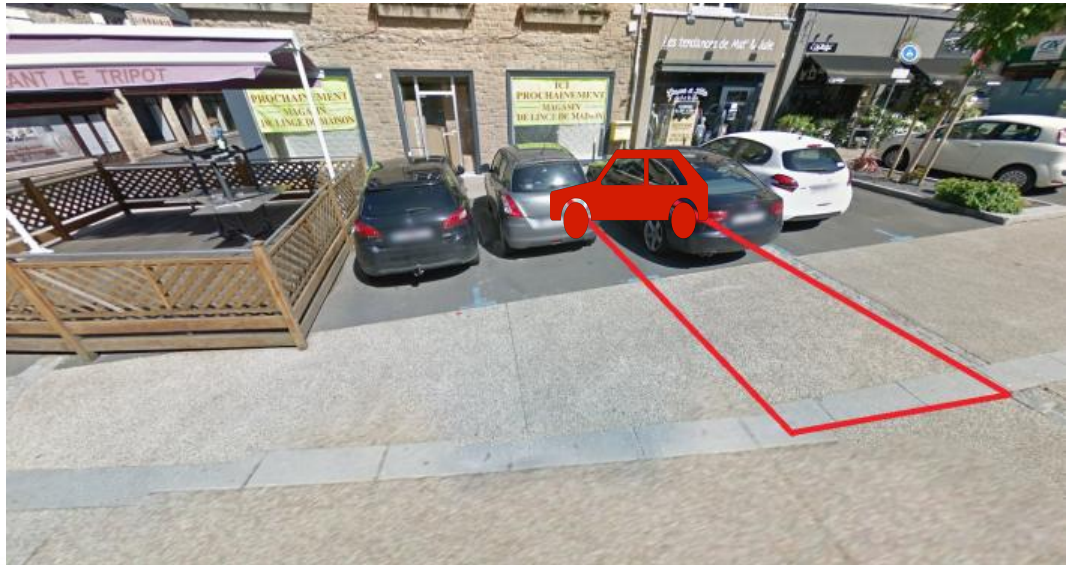
## Fiche emplacement braderie Avranches

Désignation approximative	adresse : 3 place St-Aubert	devant : Coton & lin
	caractéristiques : 7,6m de profondeur, passage libre côté boutique et côté place	
	2,3m de long	
	prix : 9,00 €	Jour : samedi 30 juillet 2022

option véhicule disponible

jour 1,4  
doss 2  
zone 1  
long 2,3  
prof +1  
obst 0  
stat 0

Les indications portées sur le plan ou sur la photo ne sont pas contractuelles, elles n'ont qu'une valeur indicative. Seules les consignes du placier font foi.

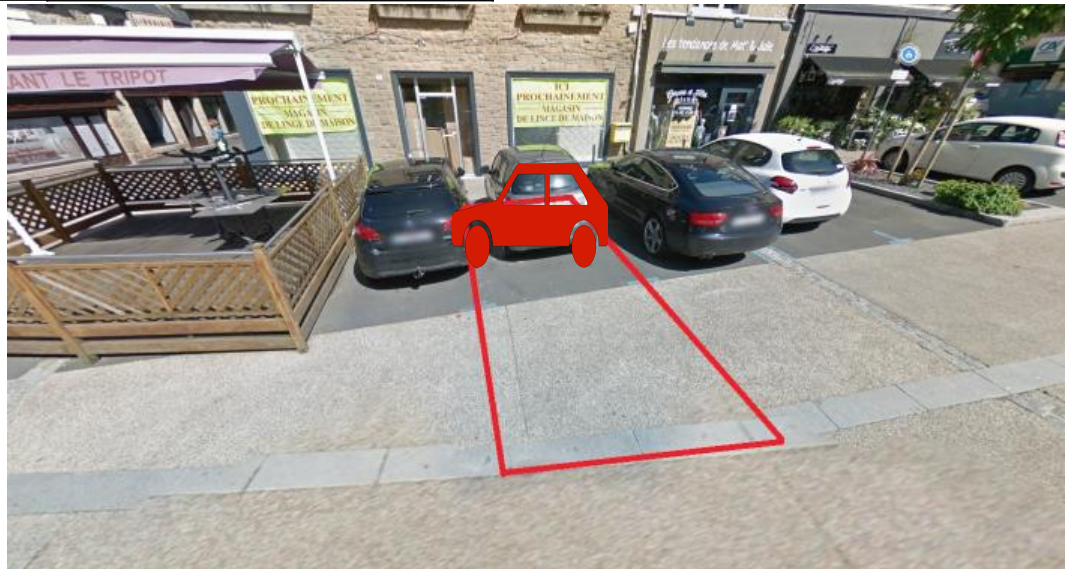


## Fiche aubert n°8

### Fiche emplacement braderie Avranches

Désignation approximative	adresse : 3 place St-Aubert	devant : Coton & lin
	caractéristiques : 7,5m de profondeur, passage libre côté boutique et côté place	
	2,4m de long	
	prix : 9,00 €	Jour : samedi 30 juillet 2022

jour 1,4  
doss 2  
zone 1  
long 2,4  
prof +1  
obst 0  
stat 0



Les indications portées sur le plan ou sur la photo ne sont pas contractuelles, elles n'ont qu'une valeur indicative. Seules les consignes du placier font foi.



# Fiche aubert n°9

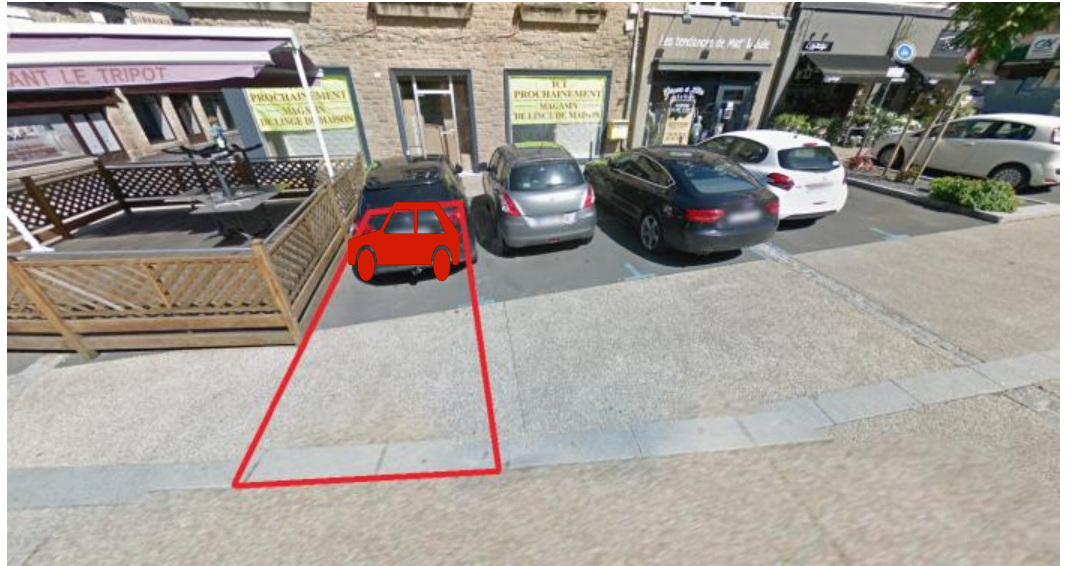
## Fiche emplacement braderie Avranches

Désignation approximative	adresse : 3 place St-Aubert	devant : Coton & lin
	caractéristiques : 7,1m de profondeur, passage libre côté boutique et côté place	
	2,3m de long	
	prix : 9,00 €	Jour : samedi 30 juillet 2022

option véhicule disponible

jour 1,4  
doss 2  
zone 1  
long 2,3  
prof +1  
obst 0  
stat 0

Les indications portées sur le plan ou sur la photo ne sont pas contractuelles, elles n'ont qu'une valeur indicative. Seules les consignes du placier font foi.



# Fiche aubert n°10

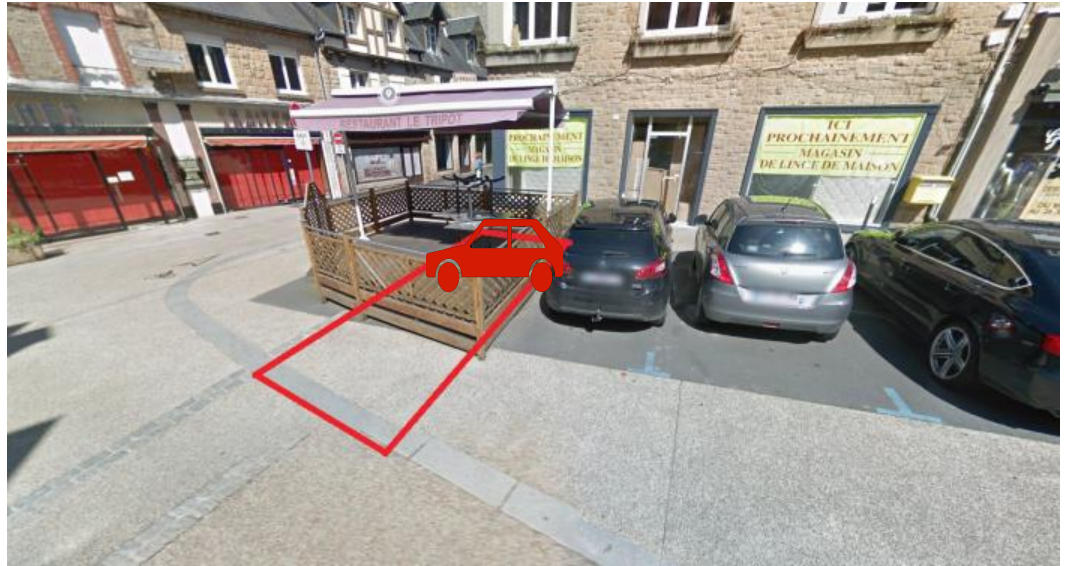
## Fiche emplacement braderie Avranches

Désignation approximative	adresse : 3 place St-Aubert	devant : Coton & lin
	caractéristiques : 7,1m de profondeur, passage libre côté boutique et côté place	
	2,3m de long	
	prix : 9,00 €	Jour : samedi 30 juillet 2022

option véhicule disponible

jour 1,4  
doss 2  
zone 1  
long 2,3  
prof +1  
obst 0  
stat 0

Les indications portées sur le plan ou sur la photo ne sont pas contractuelles, elles n'ont qu'une valeur indicative. Seules les consignes du placier font foi.

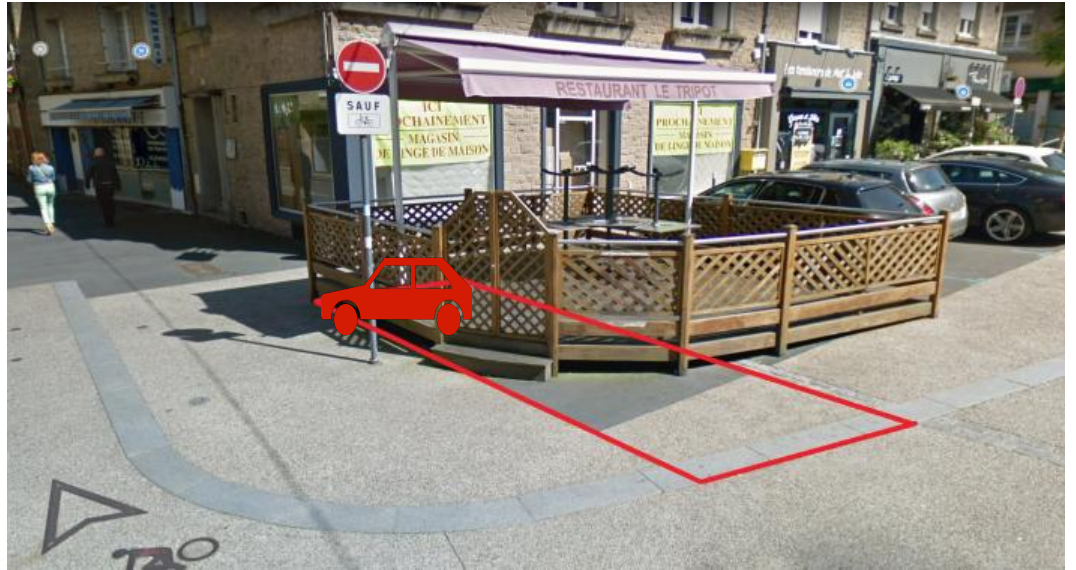


# Fiche aubert n°11

## Fiche emplacement braderie Avranches

Désignation approximative	adresse : 3 place St-Aubert	devant : Coton & lin
	caractéristiques : 7m de profondeur, passage libre côté boutique et côté place	
	2,3m de long	
	prix : 9,00 €	Jour : samedi 30 juillet 2022
		option véhicule disponible

jour 1,4  
doss 2  
zone 1  
long 2,3  
prof +1  
obst 0  
stat 0



Les indications portées sur le plan ou sur la photo ne sont pas contractuelles, elles n'ont qu'une valeur indicative. Seules les consignes du placier font foi.

## Fiche aubert n°12

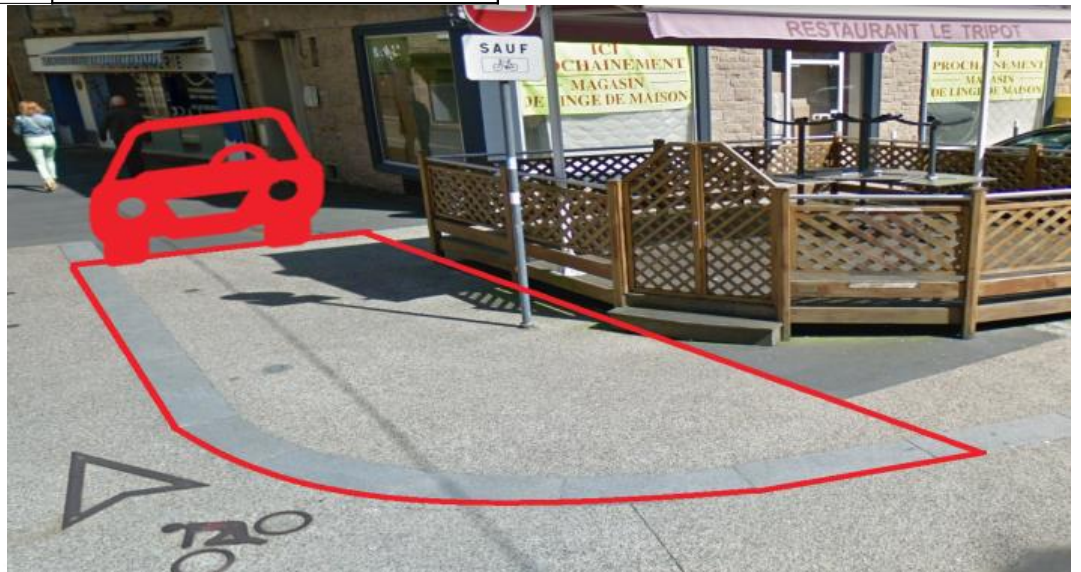
### Fiche emplacement braderie Avranches

Désignation approximative	adresse : 3 place St-Aubert	devant : Coton & lin
	caractéristiques : 2,6m de profondeur, possibilité de stationner un véhicule dans le prolongement de	
	7,8m de long	l'emplacement (bloqué de 9h à 19h), présence poteau
	prix : 13,00 €	Jour : samedi 30 juillet 2022

option véhicule disponible

jour 1,4  
doss 2  
zone 1  
long 7,8  
prof 0  
obst 0  
stat 0

Les indications portées sur le plan ou sur la photo ne sont pas contractuelles, elles n'ont qu'une valeur indicative. Seules les consignes du placier font foi.



# Fiche aubert n°14

## Fiche emplacement braderie Avranches

Désignation approximative	adresse : 5 place St-Aubert	devant : Tatoo
	caractéristiques : 3,5m de profondeur	
	5m de long	
	prix : 9,00 €	Jour : samedi 30 juillet 2022

pas de véhicule sur emplacement

- jour 1,4
- doss 2
- zone 1
- long 5
- prof 0
- obst 0
- stat 0

Les indications portées sur le plan ou sur la photo ne sont pas contractuelles, elles n'ont qu'une valeur indicative. Seules les consignes du placier font foi.



## Fiche aubert n°15

### Fiche emplacement braderie Avranches

Désignation approximative	adresse : 5 place St-Aubert		devant : Tatoo
	caractéristiques : 4m de profondeur		
	2,6m de long		
	prix : 6,00 €	Jour : samedi 30 juillet 2022	
pas de véhicule sur emplacement			

jour 1,4  
doss 2  
zone 1  
long 2,6  
prof 0  
obst 0  
stat 0

Les indications portées sur le plan ou sur la photo ne sont pas contractuelles, elles n'ont qu'une valeur indicative. Seules les consignes du placier font foi.



## Fiche aubert n°16

### Fiche emplacement braderie Avranches

Désignation approximative	adresse : place St-Aubert	devant : MBA mutuelle
	caractéristiques : 4m de profondeur, présence d'un poteau dans l'emplacement, possibilité de stationner un véhicule (bloqué de 9h à 19h)	
	5,6m de long	
	prix : 10,00 €	Jour : samedi 30 juillet 2022
		option véhicule disponible

jour 1,4  
doss 2  
zone 1  
long 5,6  
prof 0  
obst 0  
stat 0

Les indications portées sur le plan ou sur la photo ne sont pas contractuelles, elles n'ont qu'une valeur indicative. Seules les consignes du placier font foi.



## Fiche aubert n°17

### Fiche emplacement braderie Avranches

Désignation approximative	adresse : place St-Aubert	devant : MBA mutuelle
	caractéristiques : 4m de profondeur, présence d'un poteau dans l'emplacement	
	4,6m de long	
	prix : 15,00 €	Jour : samedi 30 juillet 2022
		option véhicule disponible

jour 1,4  
doss 2  
zone 2  
long 4,6  
prof 0  
obst 0  
stat 0

Les indications portées sur le plan ou sur la photo ne sont pas contractuelles, elles n'ont qu'une valeur indicative. Seules les consignes du placier font foi.





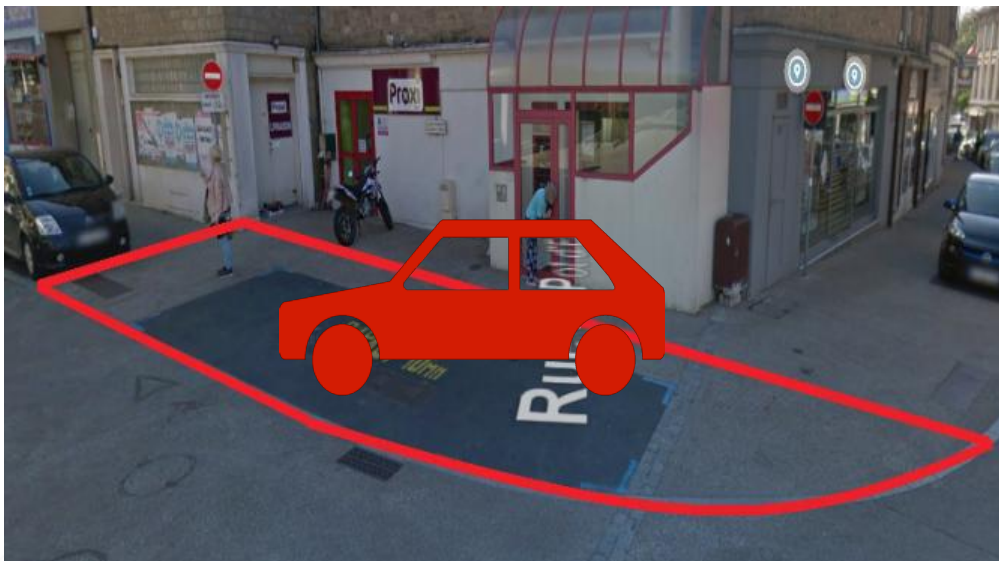
## Fiche aubert n°18

### Fiche emplacement braderie Avranches

Désignation approximative	adresse : place St-Aubert	devant : arrière Proxi, rés le grand passage
	caractéristiques : 4m de profondeur, en angle	
	19m de long	
	prix : 56,00 €	Jour : samedi 30 juillet 2022
		option véhicule disponible

jour 1,4  
doss 2  
zone 2  
long 19  
prof 0  
obst 0  
stat 0

Les indications portées sur le plan ou sur la photo ne sont pas contractuelles, elles n'ont qu'une valeur indicative. Seules les consignes du placier font foi.



## Fiche aubert n°19

### Fiche emplacement braderie Avranches

Désignation approximative	adresse : 2 rue St-Gaudens	devant : Crédit agricole
	caractéristiques : 0,5 à 3,5m de profondeur, en angle, présence d'un poteau dans l'emplacement, le massif	
	8m de long	de plantes est hors emplacement, passage libre tout autour
	prix : 25,00 €	Jour : samedi 30 juillet 2022

jour 1,4  
doss 2  
zone 2  
long 8  
prof 0  
obst 0  
stat 0

Les indications portées sur le plan ou sur la photo ne sont pas contractuelles, elles n'ont qu'une valeur indicative. Seules les consignes du placier font foi.



# Fiche gaude n°1

## Fiche emplacement braderie Avranches

Désignation approximative	adresse : 1 rue St-Gaudens	devant : l'authentique
	caractéristiques : 1,4m de profondeur, passage libre des deux côtés	
	7m de long	
	prix : 22,00 €	Jour : samedi 30 juillet 2022

jour 1,4  
doss 2  
zone 2  
long 7  
prof 0  
obst 0  
stat 0

Les indications portées sur le plan ou sur la photo ne sont pas contractuelles, elles n'ont qu'une valeur indicative. Seules les consignes du placier font foi.



## Fiche gaude n°2

### Fiche emplacement braderie Avranches

Désignation approximative	adresse : 2 rue St-Gaudens	devant : Crédit agricole
	caractéristiques : 5m de profondeur, passage libre sur le côté	
	2,7m de long	
	prix : 10,00 €	Jour : samedi 30 juillet 2022

option véhicule disponible

jour 1,4  
doss 2  
zone 2  
long 2,7  
prof 0  
obst 0  
stat 0

Les indications portées sur le plan ou sur la photo ne sont pas contractuelles, elles n'ont qu'une valeur indicative. Seules les consignes du placier font foi.



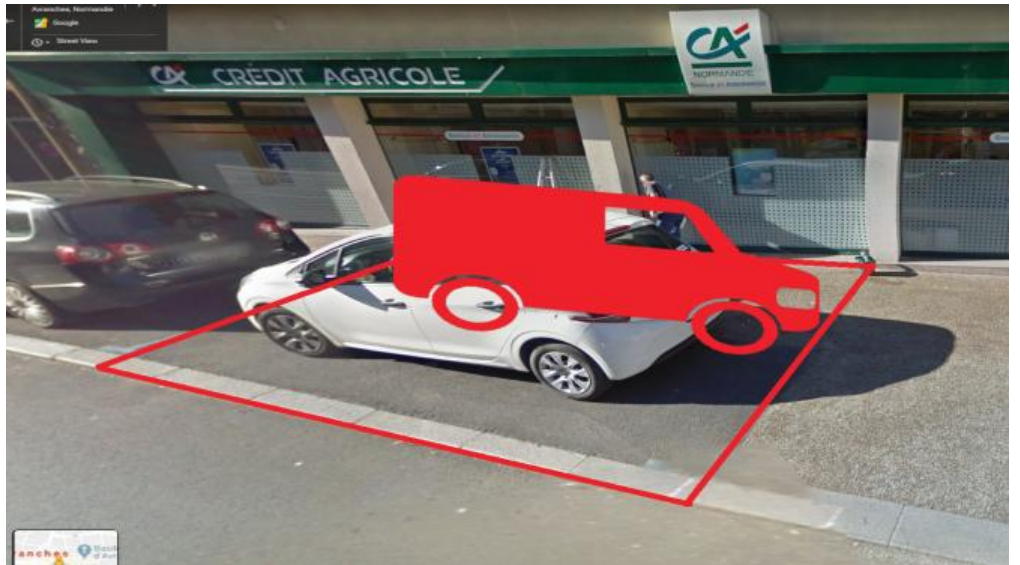
## Fiche gaude n°3

### Fiche emplacement braderie Avranches

Désignation approximative	adresse : 2 rue St-Gaudens	devant : Crédit agricole
	caractéristiques : 4m de profondeur	
	5,5m de long	
	prix : 18,00 €	Jour : samedi 30 juillet 2022
		option véhicule disponible

jour 1,4  
doss 2  
zone 2  
long 5,5  
prof 0  
obst 0  
stat 0

Les indications portées sur le plan ou sur la photo ne sont pas contractuelles, elles n'ont qu'une valeur indicative. Seules les consignes du placier font foi.



## Fiche gaude n°4

### Fiche emplacement braderie Avranches

Désignation approximative	adresse : 2 rue St-Gaudens	devant : Crédit agricole
	caractéristiques : 3,5m de profondeur, possibilité de stationner un véhicule (bloqué de 9h à 19h)	
	5,5m de long	
	prix : 10,00 €	Jour : samedi 30 juillet 2022
		option véhicule disponible

jour 1,4  
doss 2  
zone 1  
long 5,5  
prof 0  
obst 0  
stat 0

Les indications portées sur le plan ou sur la photo ne sont pas contractuelles, elles n'ont qu'une valeur indicative. Seules les consignes du placier font foi.



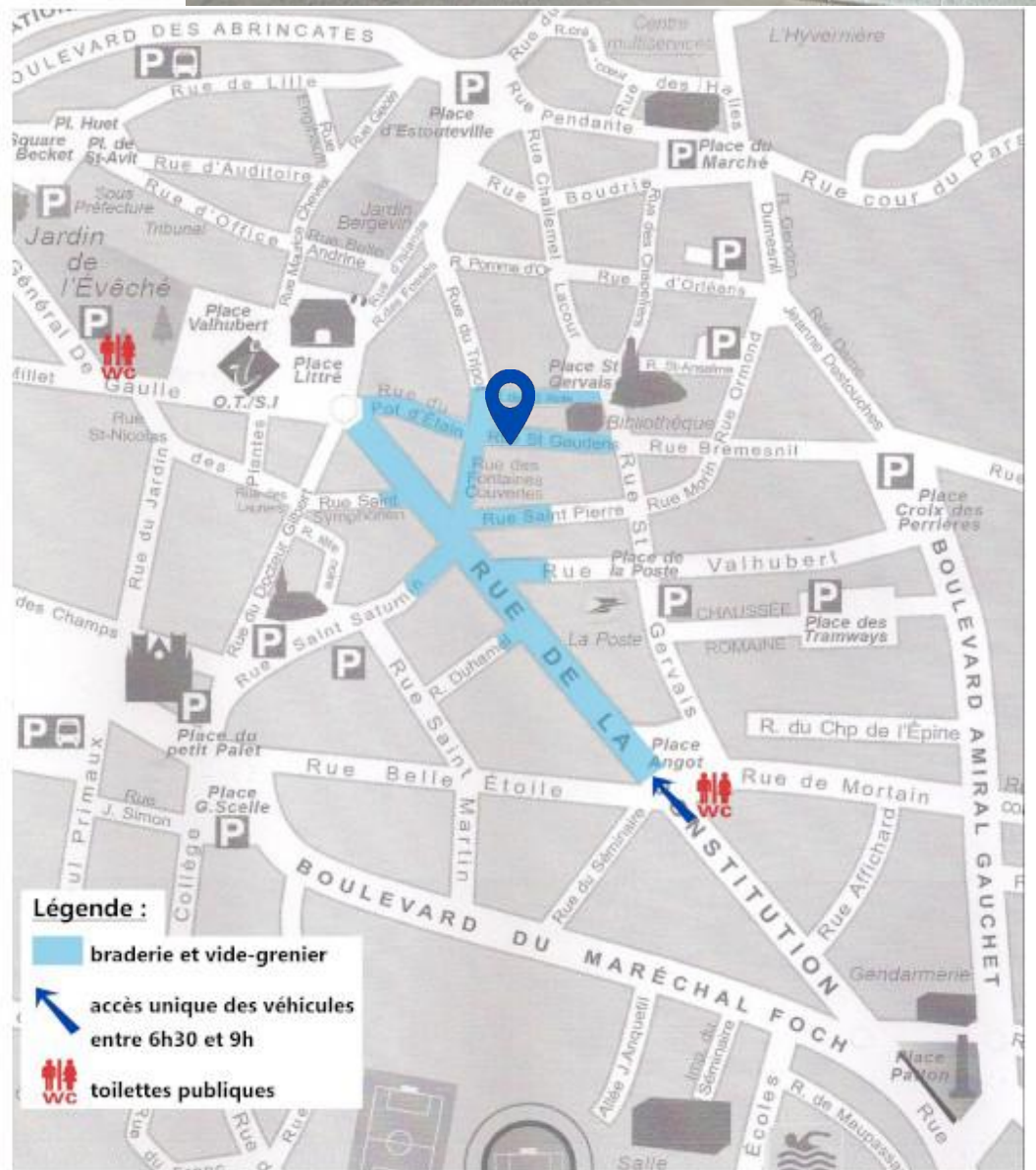
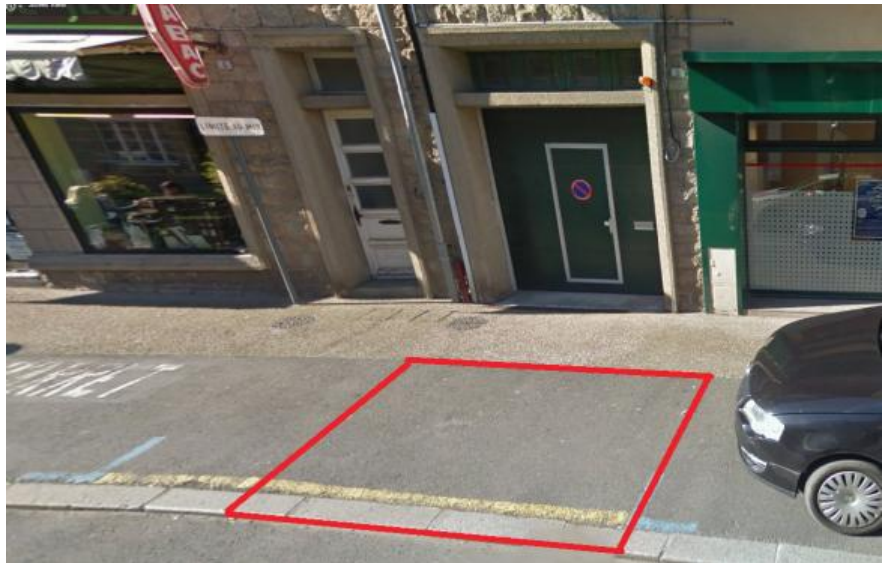
## Fiche gaude n°5

### Fiche emplacement braderie Avranches

Désignation approximative	adresse : 2 rue St-Gaudens	devant : garage
	caractéristiques : 2,5m de profondeur, passage libre sur un côté	
	4m de long	
	prix : 8,00 €	Jour : samedi 30 juillet 2022

jour 1,4  
doss 2  
zone 1  
long 4  
prof 0  
obst 0  
stat 0

Les indications portées sur le plan ou sur la photo ne sont pas contractuelles, elles n'ont qu'une valeur indicative. Seules les consignes du placier font foi.



## Fiche gaude n°6

### Fiche emplacement braderie Avranches

Désignation approximative	adresse : 3 rue St-Gaudens	devant : Supplay interim (anc point couture)
	caractéristiques : 1,6 à 2,6m de profondeur, passage libre des deux côtés	
	4,5m de long	
	prix : 9,00 €	Jour : samedi 30 juillet 2022

jour 1,4  
doss 2  
zone 1  
long 4,5  
prof 0  
obst 0  
stat 0

Les indications portées sur le plan ou sur la photo ne sont pas contractuelles, elles n'ont qu'une valeur indicative. Seules les consignes du placier font foi.





# Fiche gaude n°7

## Fiche emplacement braderie Avranches

Désignation approximative	adresse : 3 rue St-Gaudens	devant : diag JFL
	caractéristiques : 1 à 2m de profondeur, passage libre sur un côté	
	5,2m de long	
	prix : 10,00 €	Jour : samedi 30 juillet 2022
		pas de véhicule sur emplacement

jour 1,4  
doss 2  
zone 1  
long 5,2  
prof 0  
obst 0  
stat 0

Les indications portées sur le plan ou sur la photo ne sont pas contractuelles, elles n'ont qu'une valeur indicative. Seules les consignes du placier font foi.



## Fiche gaude n°8

### Fiche emplacement braderie Avranches

Désignation approximative	adresse : 4 rue St-Gaudens	devant : Bar le Saint-Gaudens
	caractéristiques : 2m de profondeur, passage libre sur un côté	
	5m de long	
	prix : 9,00 €	Jour : samedi 30 juillet 2022

jour 1,4  
doss 2  
zone 1  
long 5  
prof 0  
obst 0  
stat 0

Les indications portées sur le plan ou sur la photo ne sont pas contractuelles, elles n'ont qu'une valeur indicative. Seules les consignes du placier font foi.



## Fiche gaude n°9

### Fiche emplacement braderie Avranches

Désignation approximative	adresse : 5 rue St-Gaudens	devant : cap inter
	caractéristiques : 2m de profondeur, passage libre sur un côté	
	2,8m de long	
	prix : 6,00 €	Jour : samedi 30 juillet 2022
pas de véhicule sur emplacement		

jour 1,4  
doss 2  
zone 1  
long 2,8  
prof 0  
obst 0  
stat 0

Les indications portées sur le plan ou sur la photo ne sont pas contractuelles, elles n'ont qu'une valeur indicative. Seules les consignes du placier font foi.



# Fiche gaude n°10

## Fiche emplacement braderie Avranches

Désignation approximative	adresse : 5 rue St-Gaudens	devant : cap inter
	caractéristiques : 1 à 2m de profondeur, passage libre des deux côtés	
	5m de long	
	prix : 6,00 €	Jour : samedi 30 juillet 2022

jour 1,4  
doss 2  
zone 1  
long 5  
prof -0,5  
obst 0  
stat 0

Les indications portées sur le plan ou sur la photo ne sont pas contractuelles, elles n'ont qu'une valeur indicative. Seules les consignes du placier font foi.



# Fiche gaude n°11

## Fiche emplacement braderie Avranches

Désignation approximative	adresse : 6 rue St-Gaudens	devant : Charline Mahé l'atelier de photographie
	caractéristiques : 2m de profondeur, passage libre sur un côté	
	6,5m de long	
	prix : 12,00 €	Jour : samedi 30 juillet 2022

pas de véhicule sur emplacement

jour 1,4  
doss 2  
zone 1  
long 6,5  
prof 0  
obst 0  
stat 0

Les indications portées sur le plan ou sur la photo ne sont pas contractuelles, elles n'ont qu'une valeur indicative. Seules les consignes du placier font foi.



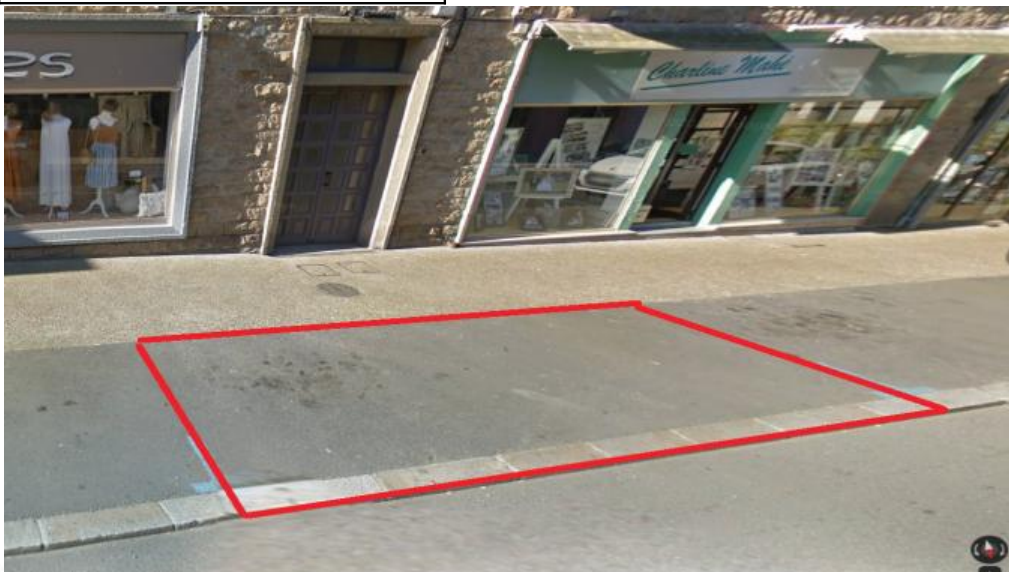
## Fiche gaude n°12

### Fiche emplacement braderie Avranches

Désignation approximative	adresse : 6 rue St-Gaudens	devant : porte d'entrée
	caractéristiques : 2m de profondeur, passage libre sur un côté, stationnement à proximité à partir du n°8 rue	
	5,5m de long	St-Gaudens
	prix : 10,00 €	Jour : samedi 30 juillet 2022

jour 1,4  
doss 2  
zone 1  
long 5,5  
prof 0  
obst 0  
stat 0

Les indications portées sur le plan ou sur la photo ne sont pas contractuelles, elles n'ont qu'une valeur indicative. Seules les consignes du placier font foi.



# Fiche gaude n°14

## Fiche emplacement braderie Avranches

Désignation approximative	adresse : 6 rue St-Gaudens	devant : Entre filles
	caractéristiques : 2m de profondeur, passage libre sur un côté, stationnement à proximité à partir du n°8 rue	
	5,5m de long	St-Gaudens
	prix : 10,00 €	Jour : samedi 30 juillet 2022

pas de véhicule sur emplacement

jour 1,4  
doss 2  
zone 1  
long 5,5  
prof 0  
obst 0  
stat 0

Les indications portées sur le plan ou sur la photo ne sont pas contractuelles, elles n'ont qu'une valeur indicative. Seules les consignes du placier font foi.



# Fiche gaude n°15

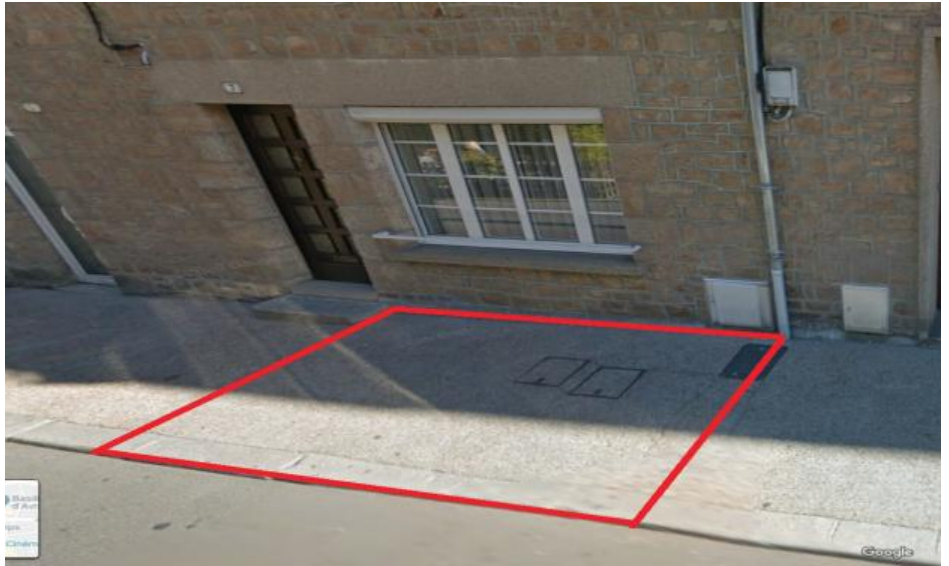
## Fiche emplacement braderie Avranches

Désignation approximative	adresse : 7 rue St-Gaudens	devant : maison
	caractéristiques : 2,5m de profondeur, passage libre des deux côtés, stationnement à proximité à partir du	
	5m de long	n°8 rue St-Gaudens
	prix : 9,00 €	Jour : samedi 30 juillet 2022

pas de véhicule sur emplacement

jour 1,4  
doss 2  
zone 1  
long 5  
prof 0  
obst 0  
stat 0

Les indications portées sur le plan ou sur la photo ne sont pas contractuelles, elles n'ont qu'une valeur indicative. Seules les consignes du placier font foi.





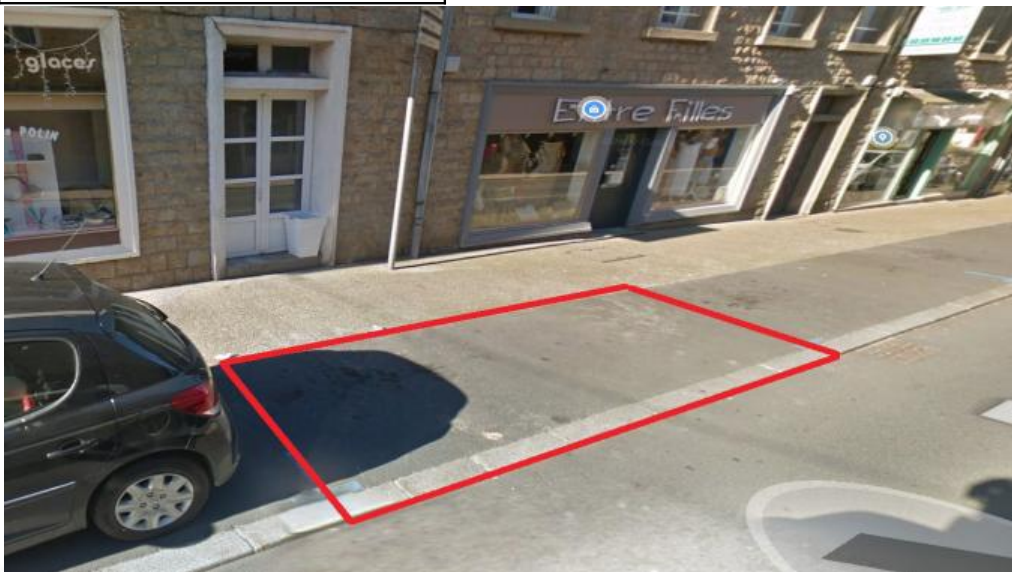
# Fiche gaude n°16

## Fiche emplacement braderie Avranches

Désignation approximative	adresse : 8 rue St-Gaudens	devant : entrée appartements
	caractéristiques : 2m de profondeur, passage libre sur un côté, stationnement à proximité à partir du n°8 rue	
	5,4m de long	St-Gaudens
	prix : 10,00 €	Jour : samedi 30 juillet 2022
pas de véhicule sur emplacement		

jour 1,4  
doss 2  
zone 1  
long 5,4  
prof 0  
obst 0  
stat 0

Les indications portées sur le plan ou sur la photo ne sont pas contractuelles, elles n'ont qu'une valeur indicative. Seules les consignes du placier font foi.



# Fiche gaude n°17

## Fiche emplacement braderie Avranches

Désignation approximative	adresse : 8 rue St-Gaudens	devant : Boulanger pâtissier Polin
	caractéristiques : 2m de profondeur, passage libre sur un côté, stationnement à proximité à partir du n°8 rue	
	5,5m de long	St-Gaudens
	prix : 10,00 €	Jour : samedi 30 juillet 2022

jour 1,4  
doss 2  
zone 1  
long 5,5  
prof 0  
obst 0  
stat 0

Les indications portées sur le plan ou sur la photo ne sont pas contractuelles, elles n'ont qu'une valeur indicative. Seules les consignes du placier font foi.





## Fiche gaude n°19

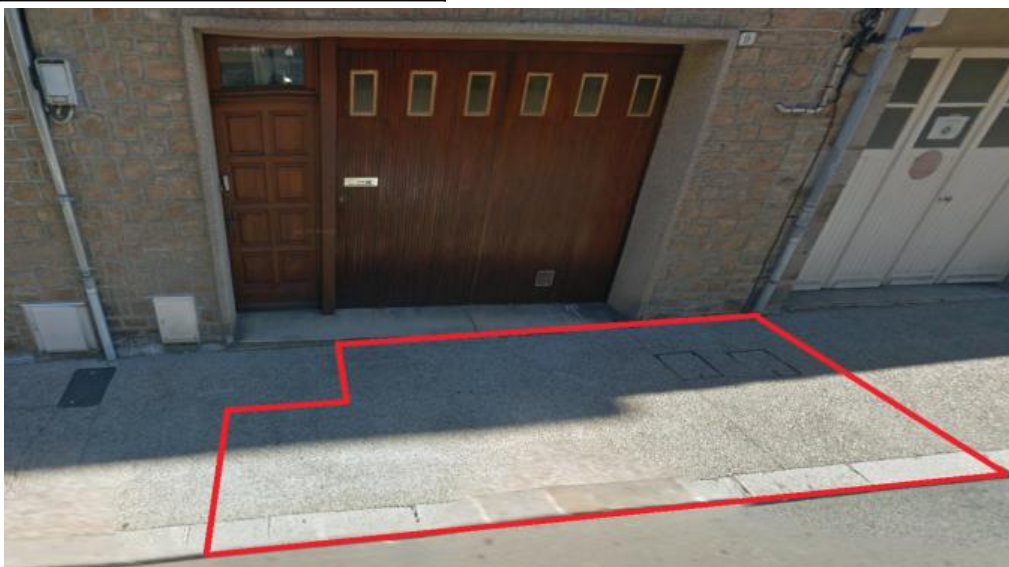
### Fiche emplacement braderie Avranches

Désignation approximative	adresse : 9 rue St-Gaudens	devant : garage
	caractéristiques : 1 à 2m de profondeur, passage libre sur un côté, stationnement à proximité à partir du n°8	
	5,3m de long	rue St-Gaudens
	prix : 10,00 €	Jour : samedi 30 juillet 2022

pas de véhicule sur emplacement

jour 1,4  
doss 2  
zone 1  
long 5,3  
prof 0  
obst 0  
stat 0

Les indications portées sur le plan ou sur la photo ne sont pas contractuelles, elles n'ont qu'une valeur indicative. Seules les consignes du placier font foi.



# Fiche gaude n°20

## Fiche emplacement braderie Avranches

Désignation approximative	adresse : 11 rue St-Gaudens	devant : garage
	caractéristiques : 1 à 2m de profondeur, passage libre sur un côté, stationnement à proximité à partir du n°8	
	4,7m de long	rue St-Gaudens
	prix : 9,00 €	Jour : samedi 30 juillet 2022

pas de véhicule sur emplacement

jour 1,4  
doss 2  
zone 1  
long 4,7  
prof 0  
obst 0  
stat 0



Les indications portées sur le plan ou sur la photo ne sont pas contractuelles, elles n'ont qu'une valeur indicative. Seules les consignes du placier font foi.

# Fiche gaude n°21

## Fiche emplacement braderie Avranches

Désignation approximative	adresse : 11 rue St-Gaudens	devant : cabinet nutritionnel
	caractéristiques : 2m de profondeur, passage libre sur un côté, stationnement à proximité à partir du n°8 rue	
	4,3m de long	St-Gaudens
	prix : 9,00 €	Jour : samedi 30 juillet 2022

pas de véhicule sur emplacement

jour 1,4  
doss 2  
zone 1  
long 4,3  
prof 0  
obst 0  
stat 0

Les indications portées sur le plan ou sur la photo ne sont pas contractuelles, elles n'ont qu'une valeur indicative. Seules les consignes du placier font foi.



## Fiche gaude n°22

### Fiche emplacement braderie Avranches

Désignation approximative	adresse : 13 rue St-Gaudens	devant : Dragées, thés, chocolats
	caractéristiques : 2m de profondeur, passage libre sur un côté, stationnement à proximité à partir du n°8 rue	
	2,7m de long	St-Gaudens
	prix : 6,00 €	Jour : samedi 30 juillet 2022
pas de véhicule sur emplacement		

jour 1,4  
doss 2  
zone 1  
long 2,7  
prof 0  
obst 0  
stat 0

Les indications portées sur le plan ou sur la photo ne sont pas contractuelles, elles n'ont qu'une valeur indicative. Seules les consignes du placier font foi.



## Fiche gaude n°23

### Fiche emplacement braderie Avranches

Désignation approximative	adresse : 13 rue St-Gaudens	devant : Dragées, thés, chocolats
	caractéristiques : 1 à 2m de profondeur, passage libre des deux côtés, possibilité de stationner un véhicule	
	3,5m de long	dans le prolongement de l'emplacement (bloqué de 9h à 19h)
	prix : 7,00 €	Jour : samedi 30 juillet 2022

jour 1,4  
doss 2  
zone 1  
long 3,5  
prof 0  
obst 0  
stat 0

Les indications portées sur le plan ou sur la photo ne sont pas contractuelles, elles n'ont qu'une valeur indicative. Seules les consignes du placier font foi.





# Fiche fontai n°1

## Fiche emplacement braderie Avranches

Désignation approximative	adresse : Rue des Fontaines Couvertes	devant : Optic 2000 (anc pharmacie du centre)
	caractéristiques : 5,3m de profondeur, passage libre des deux côtés	
	16m de long	
	prix : 83,00 €	Jour : samedi 30 juillet 2022

jour 1,4  
doss 2  
zone 3  
long 16  
prof +0,2  
obst 0  
stat 0

Les indications portées sur le plan ou sur la photo ne sont pas contractuelles, elles n'ont qu'une valeur indicative. Seules les consignes du placier font foi.



## Fiche fontai n°2

### Fiche emplacement braderie Avranches

Désignation approximative	adresse : Rue des Fontaines Couvertes	devant : Orange
	caractéristiques : 5,5m de profondeur, passage libre sur un côté, présence de poteaux	
	5m de long	
	prix : 34,00 €	Jour : samedi 30 juillet 2022
		pas de véhicule sur emplacement

jour 1,4  
doss 2  
zone 3  
long 5  
prof +0,5  
obst 0  
stat 0

Les indications portées sur le plan ou sur la photo ne sont pas contractuelles, elles n'ont qu'une valeur indicative. Seules les consignes du placier font foi.

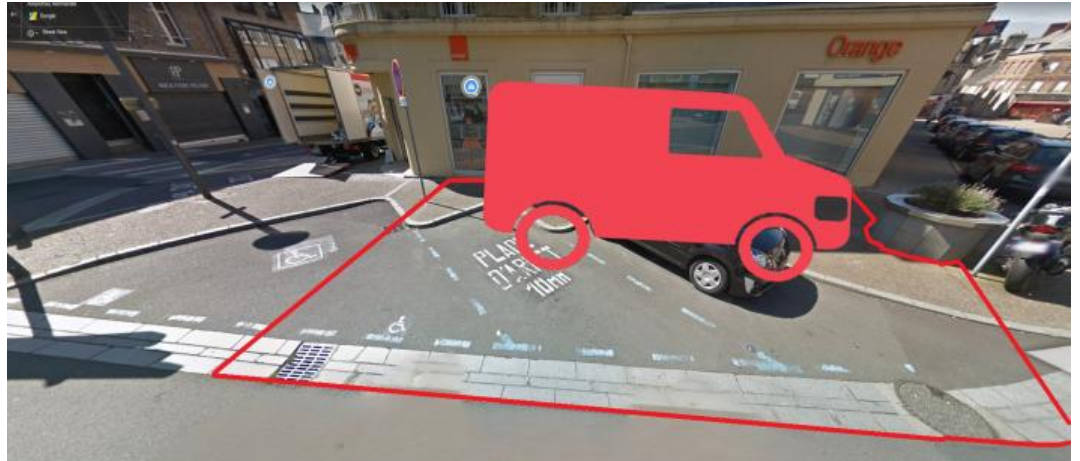


# Fiche fontai n°2bis

Fiche emplacement braderie Avranches			
Désignation approximative	adresse : Rue des Fontaines Couvertes	devant : Orange	
	caractéristiques : 7m de profondeur, présence de poteaux, possibilité de stationner un camion (bloqué entre 9m de long 9h et 19h)		
	prix : 78,00 €	Jour : samedi 30 juillet 2022	
	option véhicule disponible		

jour 1,4  
 doss 2  
 zone 3  
 long 9  
 prof +1  
 obst 0  
 stat 0

Les indications portées sur le plan ou sur la photo ne sont pas contractuelles, elles n'ont qu'une valeur indicative. Seules les consignes du placier font foi.



## Fiche fontai n°3

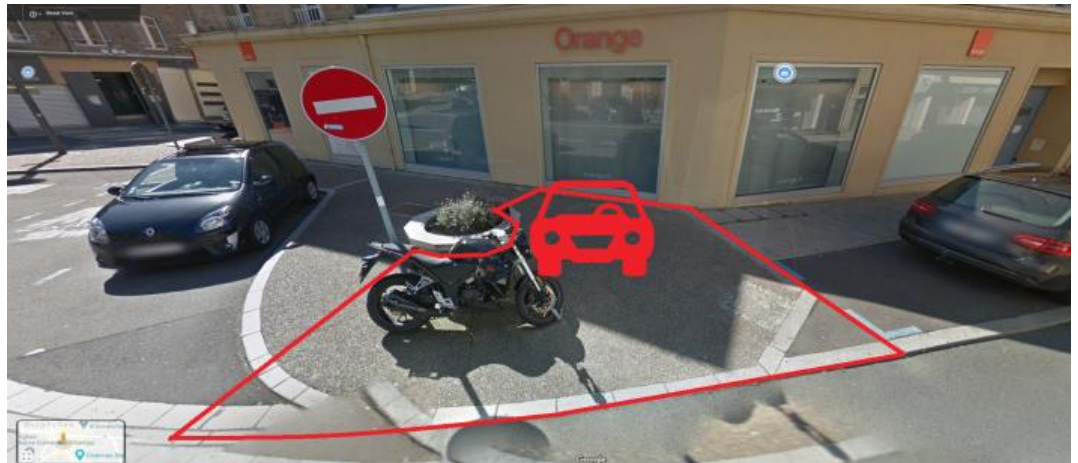
### Fiche emplacement braderie Avranches

Désignation approximative	adresse : Rue des Fontaines Couvertes	devant : Orange
	caractéristiques : 4,5m de profondeur, présence d'une jardinière de plantes de la ville, possibilité de stationner une voiture (bloquée entre 9h et 19h)	
	prix : 11,00 €	Jour : samedi 30 juillet 2022

option véhicule disponible

jour 1,4  
doss 2  
zone 1  
long 5,8  
prof 0  
obst 0  
stat 0

Les indications portées sur le plan ou sur la photo ne sont pas contractuelles, elles n'ont qu'une valeur indicative. Seules les consignes du placier font foi.



## Fiche fontai n°4

### Fiche emplacement braderie Avranches

Désignation approximative	adresse : Rue des Fontaines Couvertes	devant : Orange
	caractéristiques : 3,9m de profondeur, possibilité de stationner un fourgon (bloqué entre 9h et 19h)	
	7,5m de long	
	prix : 13,00 €	Jour : samedi 30 juillet 2022
		option véhicule disponible

jour 1,4  
doss 2  
zone 1  
long 7,5  
prof 0  
obst 0  
stat 0

Les indications portées sur le plan ou sur la photo ne sont pas contractuelles, elles n'ont qu'une valeur indicative. Seules les consignes du placier font foi.



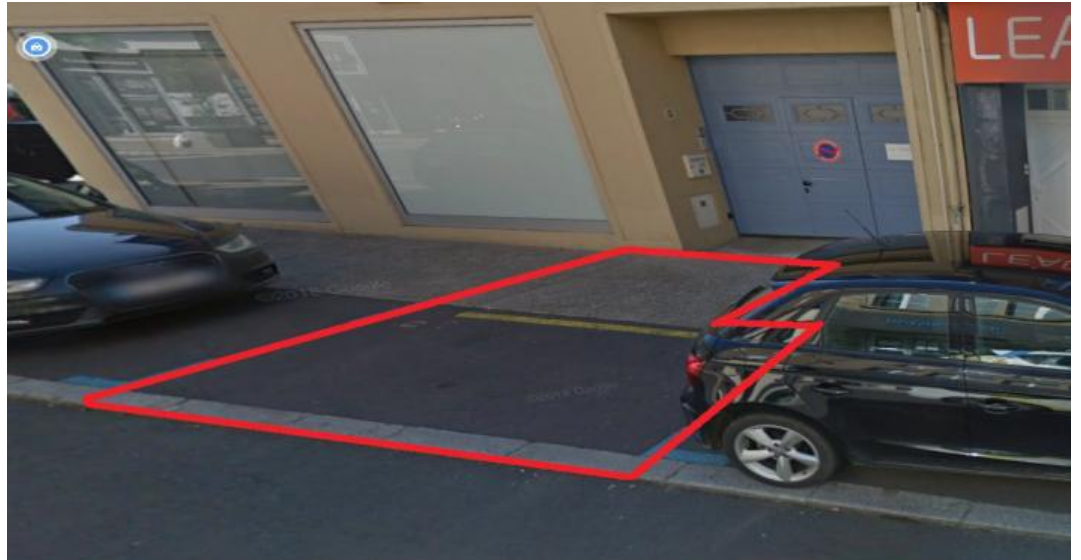
# Fiche fontai n°5

## Fiche emplacement braderie Avranches

Désignation approximative	adresse : Rue des Fontaines Couvertes	devant : garage
	caractéristiques : 2,9 à 3,9m de profondeur	
	3,7m de long	
	prix : 9,00 €	Jour : samedi 30 juillet 2022

jour 1,4  
doss 2  
zone 1  
long 3,7  
prof +0,2  
obst 0  
stat 0

Les indications portées sur le plan ou sur la photo ne sont pas contractuelles, elles n'ont qu'une valeur indicative. Seules les consignes du placier font foi.



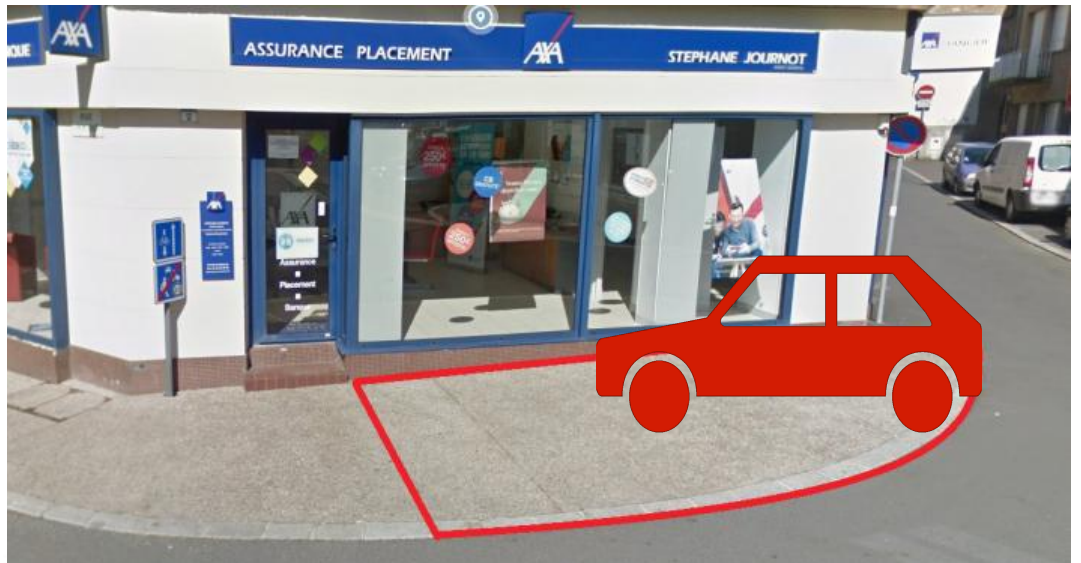


# Fiche fontai n°7

## Fiche emplacement braderie Avranches

Désignation approximative	adresse : 2 rue des Fontaines Couvertes	devant : Axa
	caractéristiques : 2,5m de profondeur, passage libre des deux côtés	
	6m de long	
	prix : 19,00 €	Jour : samedi 30 juillet 2022

jour 1,4  
doss 2  
zone 2  
long 6  
prof 0  
obst 0  
stat 0



Les indications portées sur le plan ou sur la photo ne sont pas contractuelles, elles n'ont qu'une valeur indicative. Seules les consignes du placier font foi.



# Fiche fontai n°8

## Fiche emplacement braderie Avranches

Désignation approximative	adresse : 2 rue des Fontaines Couvertes	devant : Axa
	caractéristiques : 1,8m de profondeur, passage libre des deux côtés	
	7,5m de long	
	prix : 23,00 €	Jour : samedi 30 juillet 2022

jour 1,4  
doss 2  
zone 2  
long 7,5  
prof 0  
obst 0  
stat 0



Les indications portées sur le plan ou sur la photo ne sont pas contractuelles, elles n'ont qu'une valeur indicative. Seules les consignes du placier font foi.

# Fiche fontai n°9

## Fiche emplacement braderie Avranches

Désignation approximative	adresse : 3 rue des Fontaines Couvertes	devant : Nymphéa
	caractéristiques : 2m de profondeur, passage libre sur un côté	
	9m de long	
	prix : 15,00 €	Jour : samedi 30 juillet 2022

jour 1,4  
doss 2  
zone 1  
long 9  
prof 0  
obst 0  
stat 0

Les indications portées sur le plan ou sur la photo ne sont pas contractuelles, elles n'ont qu'une valeur indicative. Seules les consignes du placier font foi.



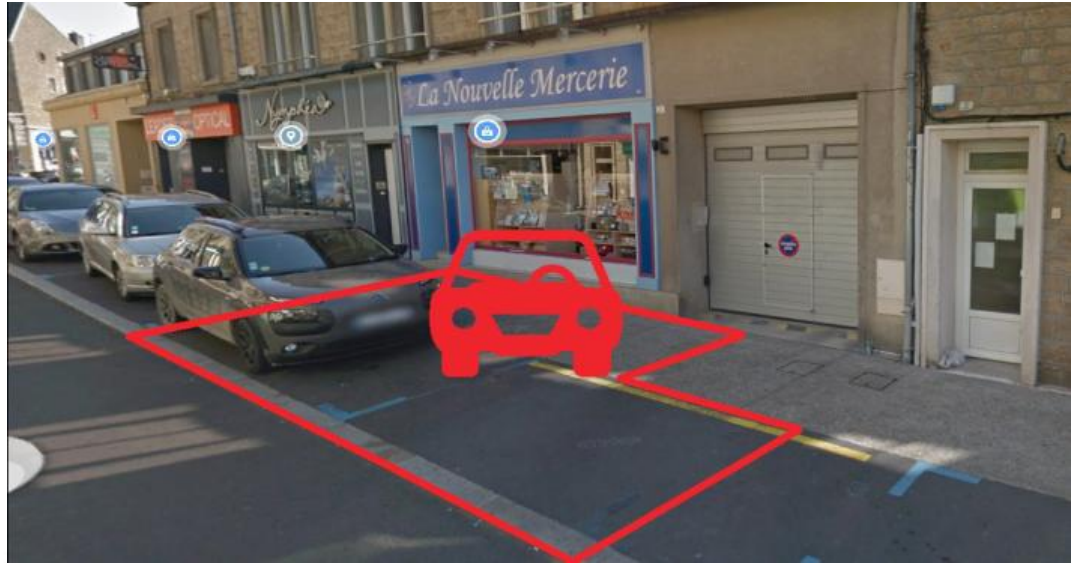
# Fiche fontai n°10

## Fiche emplacement braderie Avranches

Désignation approximative	adresse : 3 rue des Fontaines Couvertes	devant : anciennement la nouvelle mercerie
	caractéristiques : 2 à 4m de profondeur, passage libre sur un côté	
	8m de long	
	prix : 14,00 €	Jour : samedi 30 juillet 2022
		option véhicule disponible

jour 1,4  
doss 2  
zone 1  
long 8  
prof 0  
obst 0  
stat 0

Les indications portées sur le plan ou sur la photo ne sont pas contractuelles, elles n'ont qu'une valeur indicative. Seules les consignes du placier font foi.



# Fiche fontai n°11

## Fiche emplacement braderie Avranches

Désignation approximative	adresse : 4 rue des Fontaines Couvertes	devant : entrée appartements
	caractéristiques : 1,7m de profondeur, passage libre sur un côté	
	1,6m de long	
	prix : 5,00 €	Jour : samedi 30 juillet 2022

pas de véhicule sur emplacement

jour 1,4  
doss 2  
zone 1  
long 1,6  
prof 0  
obst 0  
stat 0

Les indications portées sur le plan ou sur la photo ne sont pas contractuelles, elles n'ont qu'une valeur indicative. Seules les consignes du placier font foi.



## Fiche fontai n°12

### Fiche emplacement braderie Avranches

Désignation approximative	adresse : 5 rue des Fontaines Couvertes	devant : arrière proxi
	caractéristiques : 3,9m de profondeur, passage libre sur un côté, possibilité de stationner un fourgon	
	6m de long	(bloqué entre 9h et 19h)
	prix : 11,00 €	Jour : samedi 30 juillet 2022

option véhicule disponible

jour 1,4  
doss 2  
zone 1  
long 6  
prof 0  
obst 0  
stat 0

Les indications portées sur le plan ou sur la photo ne sont pas contractuelles, elles n'ont qu'une valeur indicative. Seules les consignes du placier font foi.



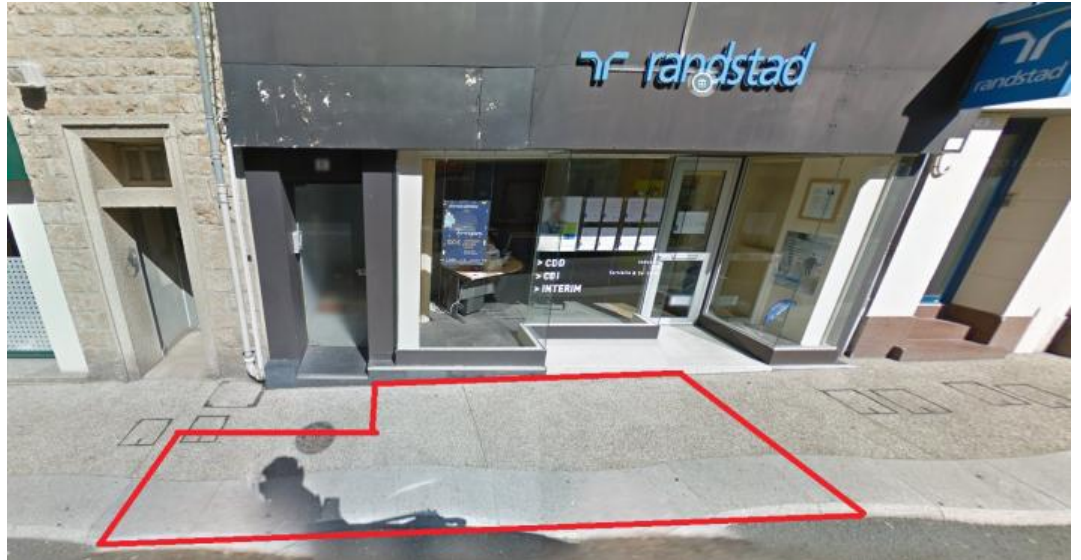
# Fiche fontai n°14

## Fiche emplacement braderie Avranches

Désignation approximative	adresse : 6 rue des Fontaines Couvertes	devant : Randstad
	caractéristiques : 0,7 à 1,7m de profondeur, passage libre des deux côtés	
	6,3m de long	
	prix : 10,00 €	Jour : samedi 30 juillet 2022

jour 1,4  
doss 2  
zone 1  
long 6,3  
prof -0,2  
obst 0  
stat 0

Les indications portées sur le plan ou sur la photo ne sont pas contractuelles, elles n'ont qu'une valeur indicative. Seules les consignes du placier font foi.



# Fiche fontai n°15

## Fiche emplacement braderie Avranches

Désignation approximative	adresse : rue des Fontaines Couvertes	devant : Crédit agricole
	caractéristiques : 1,9m de profondeur, passage libre sur un côté, possibilité de se stationner, faible	
	4,9m de long	profondeur et pas d'étalage sur la chaussée
	prix : 9,00 €	Jour : samedi 30 juillet 2022
		option véhicule disponible

jour 1,4  
doss 2  
zone 1  
long 4,9  
prof 0  
obst 0  
stat 0

Les indications portées sur le plan ou sur la photo ne sont pas contractuelles, elles n'ont qu'une valeur indicative. Seules les consignes du placier font foi.



# Fiche fontai n°16

## Fiche emplacement braderie Avranches

Désignation approximative	adresse : rue des Fontaines Couvertes	devant : Crédit agricole
	caractéristiques : 1,9m de profondeur, possibilité de se stationner, faible profondeur et pas d'étalage sur la	
	3,9m de long	chaussée
	prix : 8,00 €	Jour : samedi 30 juillet 2022
		option véhicule disponible

jour 1,4  
doss 2  
zone 1  
long 3,9  
prof 0  
obst 0  
stat 0

Les indications portées sur le plan ou sur la photo ne sont pas contractuelles, elles n'ont qu'une valeur indicative. Seules les consignes du placier font foi.





# Fiche fontai n°17

## Fiche emplacement braderie Avranches

Désignation approximative	adresse : rue des Fontaines Couvertes	devant : Crédit agricole
	caractéristiques : 1,9m de profondeur, possibilité de se stationner, faible profondeur et pas d'étalage sur la	
	3,9m de long	chaussée
	prix : 8,00 €	Jour : samedi 30 juillet 2022
		option véhicule disponible

jour 1,4  
doss 2  
zone 1  
long 3,9  
prof 0  
obst 0  
stat 0

Les indications portées sur le plan ou sur la photo ne sont pas contractuelles, elles n'ont qu'une valeur indicative. Seules les consignes du placier font foi.

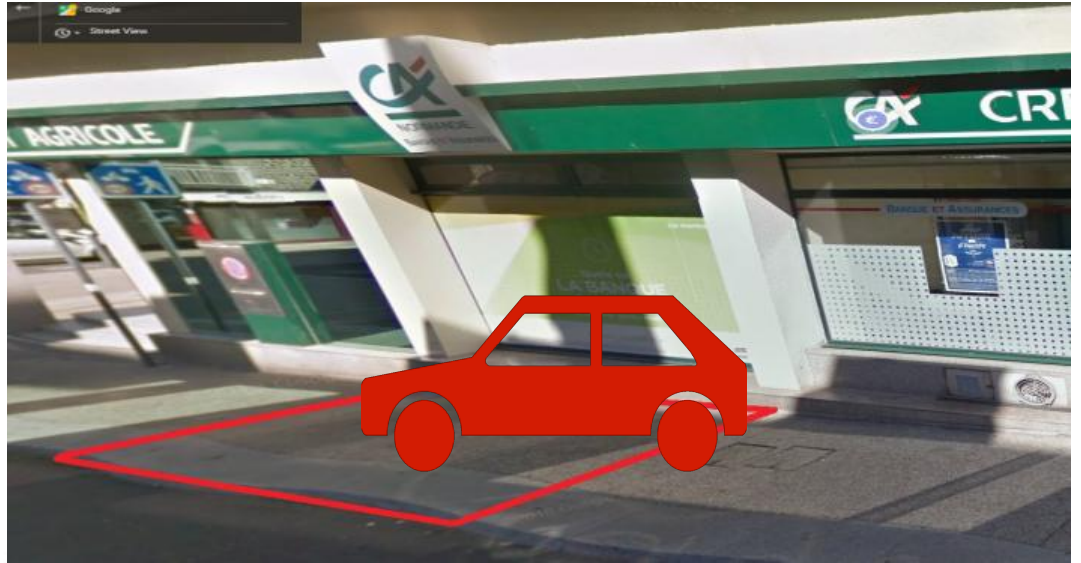


# Fiche fontai n°18

## Fiche emplacement braderie Avranches

Désignation approximative	adresse : rue des Fontaines Couvertes	devant : Crédit agricole
	caractéristiques : 1,9m de profondeur, possibilité de se stationner, faible profondeur et pas d'étalage sur la	
	4m de long	chaussée
	prix : 8,00 €	Jour : samedi 30 juillet 2022

jour 1,4  
doss 2  
zone 1  
long 4  
prof 0  
obst 0  
stat 0



Les indications portées sur le plan ou sur la photo ne sont pas contractuelles, elles n'ont qu'une valeur indicative. Seules les consignes du placier font foi.

# Fiche fontai n°19

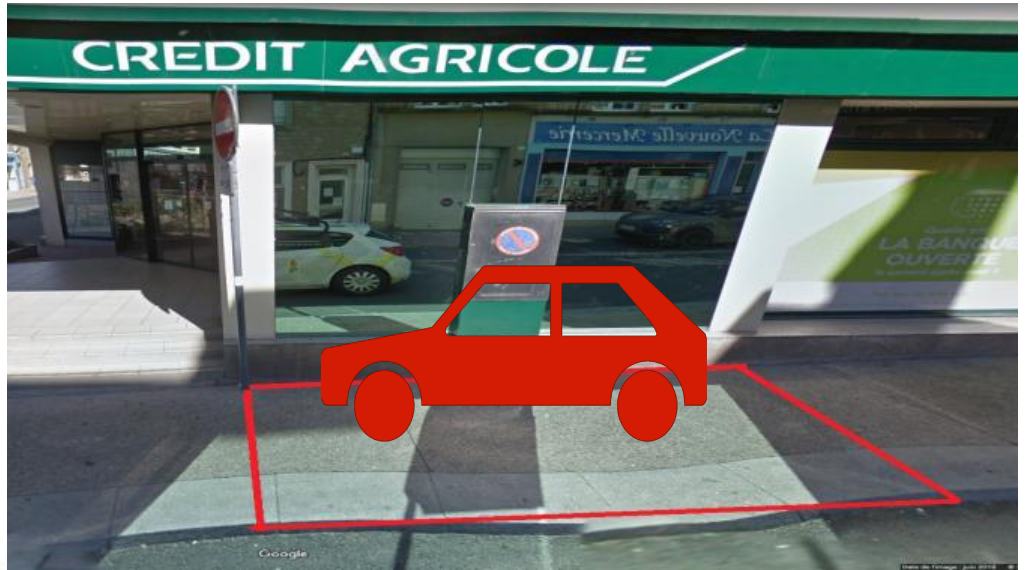
## Fiche emplacement braderie Avranches

Désignation approximative	adresse : rue des Fontaines Couvertes	devant : Crédit agricole
	caractéristiques : 1,9m de profondeur, possibilité de se stationner, faible profondeur et pas d'étalage sur la	
	4m de long	chaussée
	prix : 8,00 €	Jour : samedi 30 juillet 2022

option véhicule disponible

jour 1,4  
doss 2  
zone 1  
long 4  
prof 0  
obst 0  
stat 0

Les indications portées sur le plan ou sur la photo ne sont pas contractuelles, elles n'ont qu'une valeur indicative. Seules les consignes du placier font foi.



# Fiche fontai n°20

## Fiche emplacement braderie Avranches

Désignation approximative	adresse : rue des Fontaines Couvertes	devant : Crédit agricole
	caractéristiques : 1,9m de profondeur, possibilité de se stationner, faible profondeur et pas d'étalage sur la	
	4m de long	chaussée
	prix : 8,00 €	Jour : samedi 30 juillet 2022

jour 1,4  
doss 2  
zone 1  
long 4  
prof 0  
obst 0  
stat 0



Les indications portées sur le plan ou sur la photo ne sont pas contractuelles, elles n'ont qu'une valeur indicative. Seules les consignes du placier font foi.

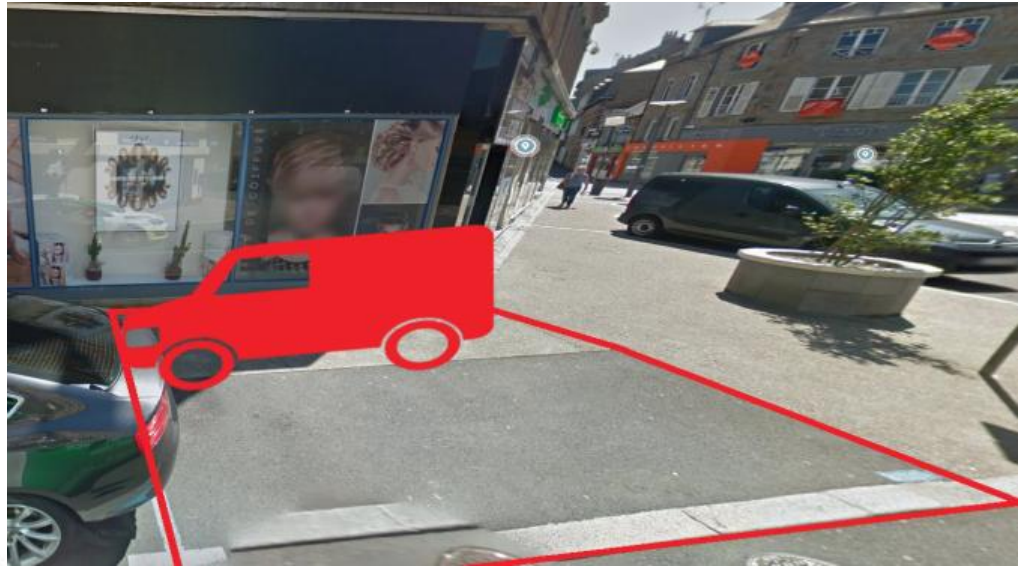
# Fiche pierre n°1

## Fiche emplacement braderie Avranches

Désignation approximative	adresse : 2 rue St-Pierre	devant : Juste un changement d'Hayr
	caractéristiques : 3,6m de profondeur, passage libre sur un côté, possibilité de stationner un véhicule	
	5m de long	(bloqué de 9h à 19h)
	prix : 9,00 €	Jour : samedi 30 juillet 2022
		option véhicule disponible

jour 1,4  
doss 2  
zone 1  
long 5  
prof 0  
obst 0  
stat 0

Les indications portées sur le plan ou sur la photo ne sont pas contractuelles, elles n'ont qu'une valeur indicative. Seules les consignes du placier font foi.



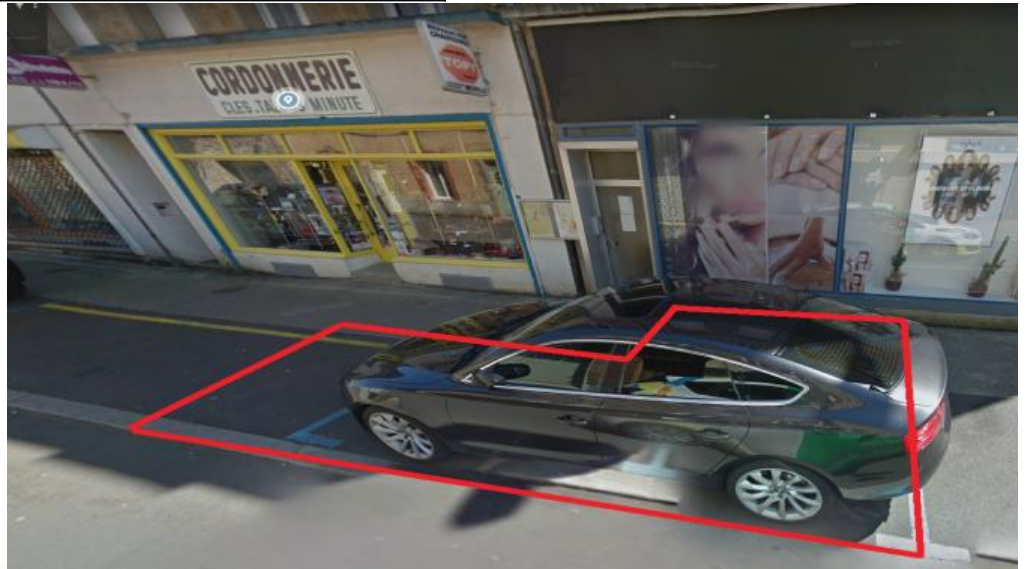
## Fiche pierre n°2

### Fiche emplacement braderie Avranches

Désignation approximative	adresse : 2-4 rue St-Pierre	devant : Juste un cgt d'Hayr- Le bouif'
	caractéristiques : 2 à 3,6m de profondeur, passage libre sur un côté	
	6m de long	
	prix : 11,00 €	Jour : samedi 30 juillet 2022

jour 1,4  
doss 2  
zone 1  
long 6  
prof 0  
obst 0  
stat 0

Les indications portées sur le plan ou sur la photo ne sont pas contractuelles, elles n'ont qu'une valeur indicative. Seules les consignes du placier font foi.

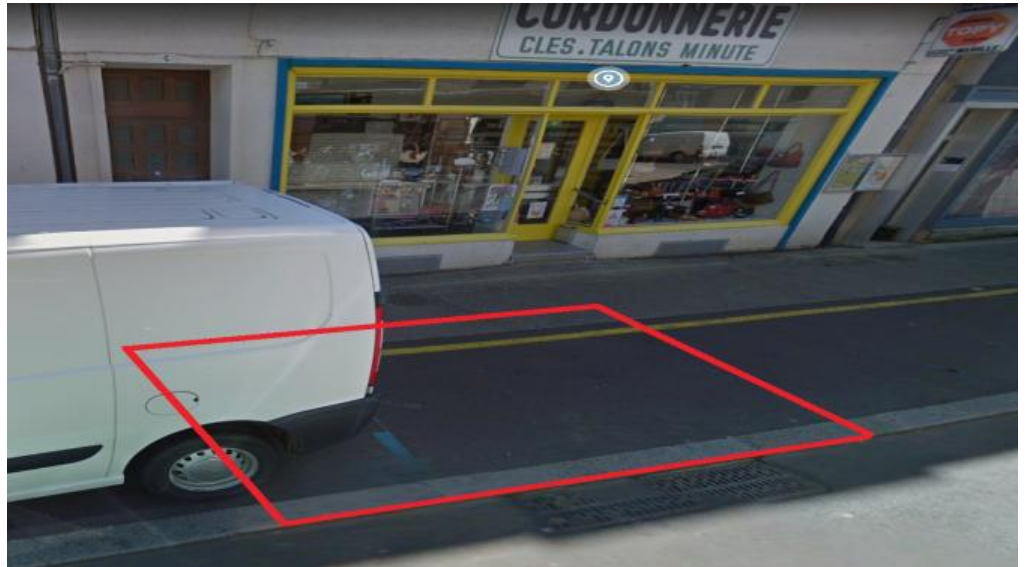


## Fiche pierre n°3

### Fiche emplacement braderie Avranches

Désignation approximative	adresse : 4 rue St-Pierre	devant : Le bouif' Cordonnerie
	caractéristiques : 2m de profondeur, passage libre sur un côté	
	6m de long	
	prix : 11,00 €	Jour : samedi 30 juillet 2022
		pas de véhicule sur emplacement

jour 1,4  
doss 2  
zone 1  
long 6  
prof 0  
obst 0  
stat 0



Les indications portées sur le plan ou sur la photo ne sont pas contractuelles, elles n'ont qu'une valeur indicative. Seules les consignes du placier font foi.

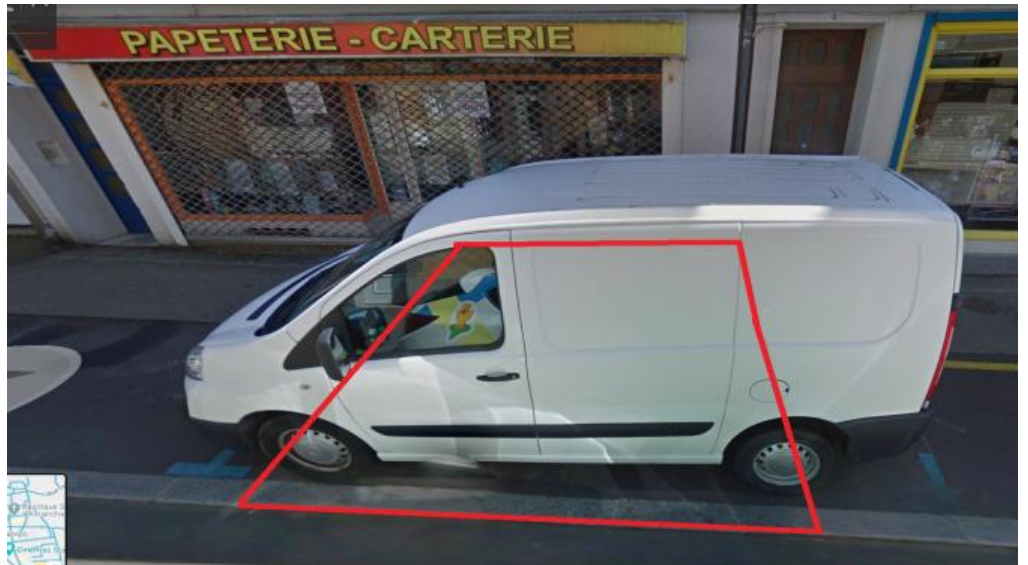
# Fiche pierre n°4

## Fiche emplacement braderie Avranches

Désignation approximative	adresse : 6 rue St-Pierre	devant : Aux gribouillages
	caractéristiques : 3,8m de profondeur, passage libre sur un côté	
	5m de long	
	prix : 9,00 €	Jour : samedi 30 juillet 2022
pas de véhicule sur emplacement		

jour 1,4  
doss 2  
zone 1  
long 5  
prof 0  
obst 0  
stat 0

Les indications portées sur le plan ou sur la photo ne sont pas contractuelles, elles n'ont qu'une valeur indicative. Seules les consignes du placier font foi.





# Fiche pierre n°5

## Fiche emplacement braderie Avranches

Désignation approximative	adresse : 6 rue St-Pierre	devant : Aux gribouillages
	caractéristiques : 2,8 à 3,8m de profondeur, passage libre des deux côtés, possibilité de stationner un	
	3,8m de long	véhicule sur le côté de l'emplacement (bloqué de 9h à 19h)
	prix : 8,00 €	Jour : samedi 30 juillet 2022

jour 1,4  
doss 2  
zone 1  
long 3,8  
prof 0  
obst 0  
stat 0

Les indications portées sur le plan ou sur la photo ne sont pas contractuelles, elles n'ont qu'une valeur indicative. Seules les consignes du placier font foi.



## Fiche 3rois

### Fiche emplacement braderie Avranches

Désignation approximative	adresse : rue des 3 Rois	devant :
	caractéristiques : Emplacement de faible profondeur pour laisser un véhicule circuler en cas de besoin.	
	au mètre	Aucun véhicule ne peut rester dans la rue. Prix : 2€ inscr + 1€ par mètre.
	prix : 2€+1€/m	Jour : samedi 30 juillet 2022 <span style="float: right;">pas de véhicule sur emplacement</span>

jour 1,4  
doss 2  
zone 1  
long 1  
prof -0,1  
obst 0  
stat 0

Les indications portées sur le plan ou sur la photo ne sont pas contractuelles, elles n'ont qu'une valeur indicative. Seules les consignes du placier font foi.

